

La RSE dans l'Enseignement Supérieur : contexte, Label DD&RS et retour d'expérience



congrès international
DE LA RSE

Toulouse – 17/10/2024

**Contexte
National**

**Le label
DD&RS**

**Retour
d'expérience
de l'Université
de Rouen**



Elise CORITON

Déléguée Générale
Association CIRSES



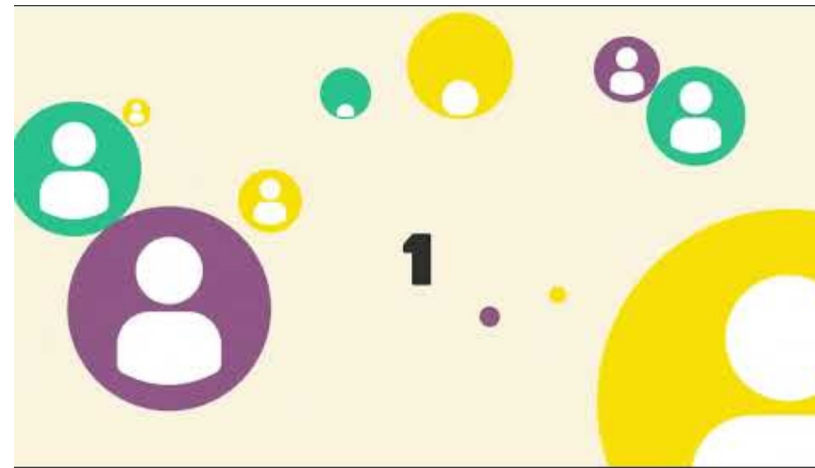
Fabien THOUMIRE

Directeur de l'Institut des
Transitions de l'Université de
Rouen Normandie –TURN



CIRSES ? C'est quoi ?

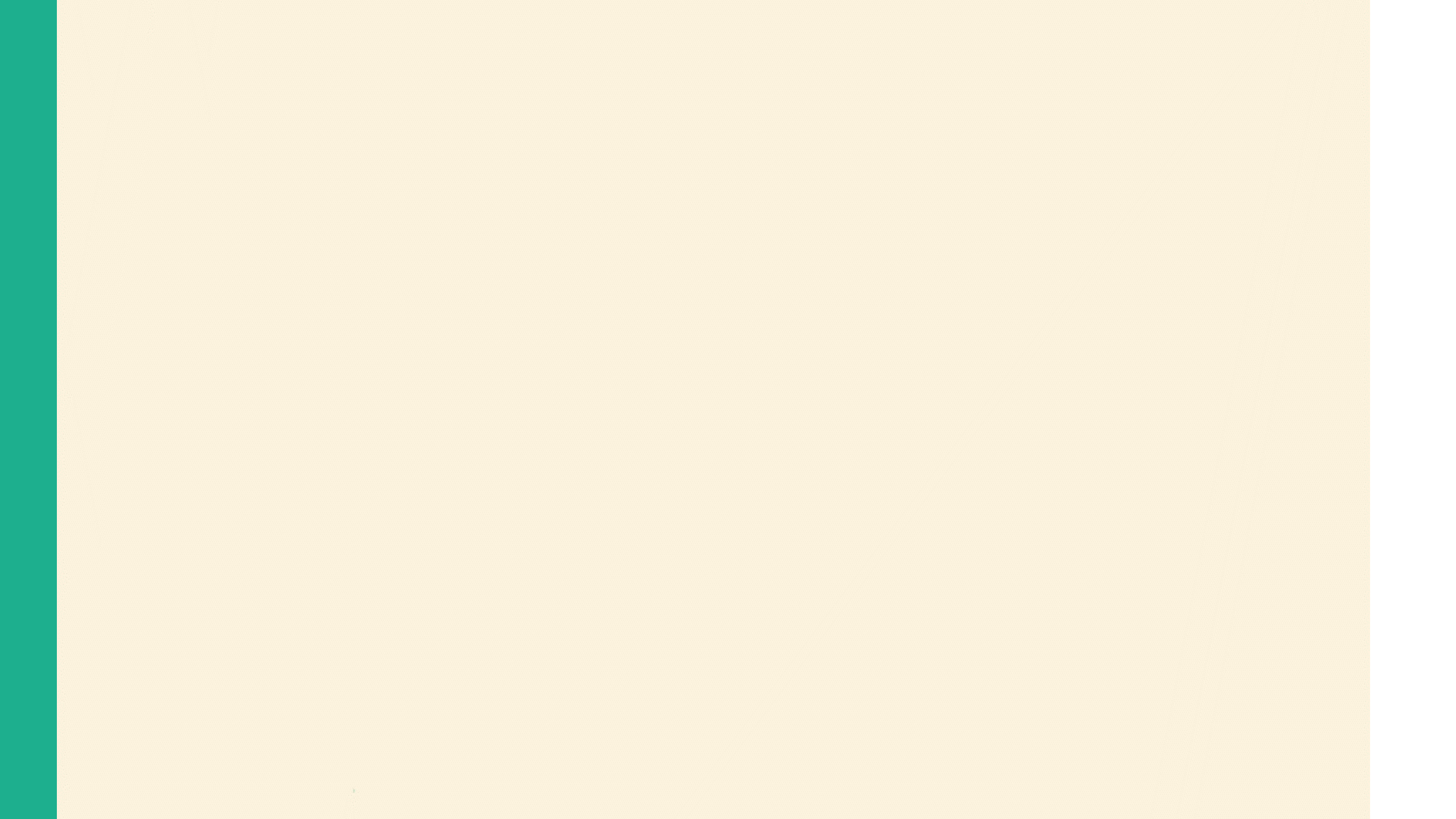
Rôle, missions, raison d'être... ? Tout est expliqué en vidéo !



Spécificité : opérateur du Label DD&RS

- Accompagner les établissements dans l'appropriation du dispositif et les former





Contexte national de l'ESR

CIRSES/URN – 17 octobre 2024

Historique 2009 à 2016

Les débuts du DD&RS : un Référentiel historique et un Label systémique

- Référentiel DD&RS créé en 2009 par des acteurs clés

Mise en oeuvre par la CGE, France Universités, le Ministère en charge du développement durable, le Ministère en charge de l'enseignement supérieur et le Réseau français des étudiants pour le développement durable (REFEDD aujourd'hui RESES)

Evolutions multiples du référentiel jusqu'à la dernière version 2021

- Création du CIRSES en 2013

Les responsables DD&RS se fédèrent et créent l'association pour échanger sur la large palette de thématiques abordées dans le DD&RS et travailler sur l'appropriation du Référentiel

- Label DD&RS créé en 2015

Il est le fruit du travail collectif d'une dizaine d'universités et de grandes écoles et des acteurs qui ont créé le Référentiel DD&RS. Adossé au Référentiel DD&RS

L'axe stratégie & gouvernance et ses 3 variables stratégiques



1. Affecter des moyens à la conduite du DD&RS.

2. Evaluer, analyser la performance de la démarche DD&RS.



Contribution DD&RS avec les parties prenantes

1. Sensibiliser et susciter l'adhésion de toutes les parties prenantes internes de l'établissement dans une dynamique de pratiques durables.

2. Agir avec des réseaux d'acteurs nationaux et internationaux pour contribuer à faire évoluer les comportements et partager ses performances durables pour co-construire une société responsable.

3. S'engager sur ses territoires au travers de sa politique DD&RS.

Pilotage & déploiement

Stratégie
gouvernance

Politique & stratégie
DD&RS



1. Définir sa stratégie et élaborer un plan d'actions en couvrant toutes les dimensions du DD&RS.

2. Intégrer la démarche à l'ensemble des services/directions de l'établissement et de ses activités fonctionnelles et opérationnelles.

3. Mettre en place une politique d'achats responsables.

4. Communiquer sur les objectifs, les pratiques et rendre compte des résultats de la démarche DD&RS auprès de toutes les parties prenantes.

L'axe enseignement & formation et ses 4 variables stratégiques



**Société de la
connaissance DD&RS**

1. Développer et accompagner les démarches, méthodes et supports **pédagogiques** favorisant la diffusion et l'accès à la connaissance des parties prenantes.

2. Ouvrir à l'International dans un objectif de co-développement (notamment avec les pays en développement) concernant les parties prenantes internes.



**Enseignement
& formation**

**Formation initiale
des enseignants,
chercheurs...**

1. Incitation et soutien aux enseignant.e.s pour favoriser d'une part l'intégration du DD&RS d'autre part la transversalité des enseignements.

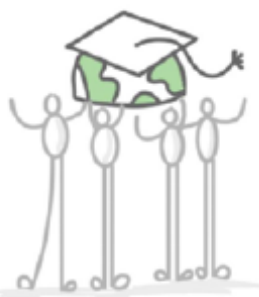
2. Formation des futurs enseignant.e.s et/ou des doctorant.e.s aux enjeux et compétences DD&RS.



**Compétences DD&RS
des apprenants**

1. Apprentissage à la mise en application des connaissances et compétences **DD&RS** dans tous les travaux et missions, y compris en entreprise.

2. Accompagnement et reconnaissance des Initiatives étudiantes (hors formation) dans la réalisation de projets **DD&RS** (apprenant.e.s en cursus normal (formation initiale) ou apprenant.e.s tout au long de leur vie (formation continue).

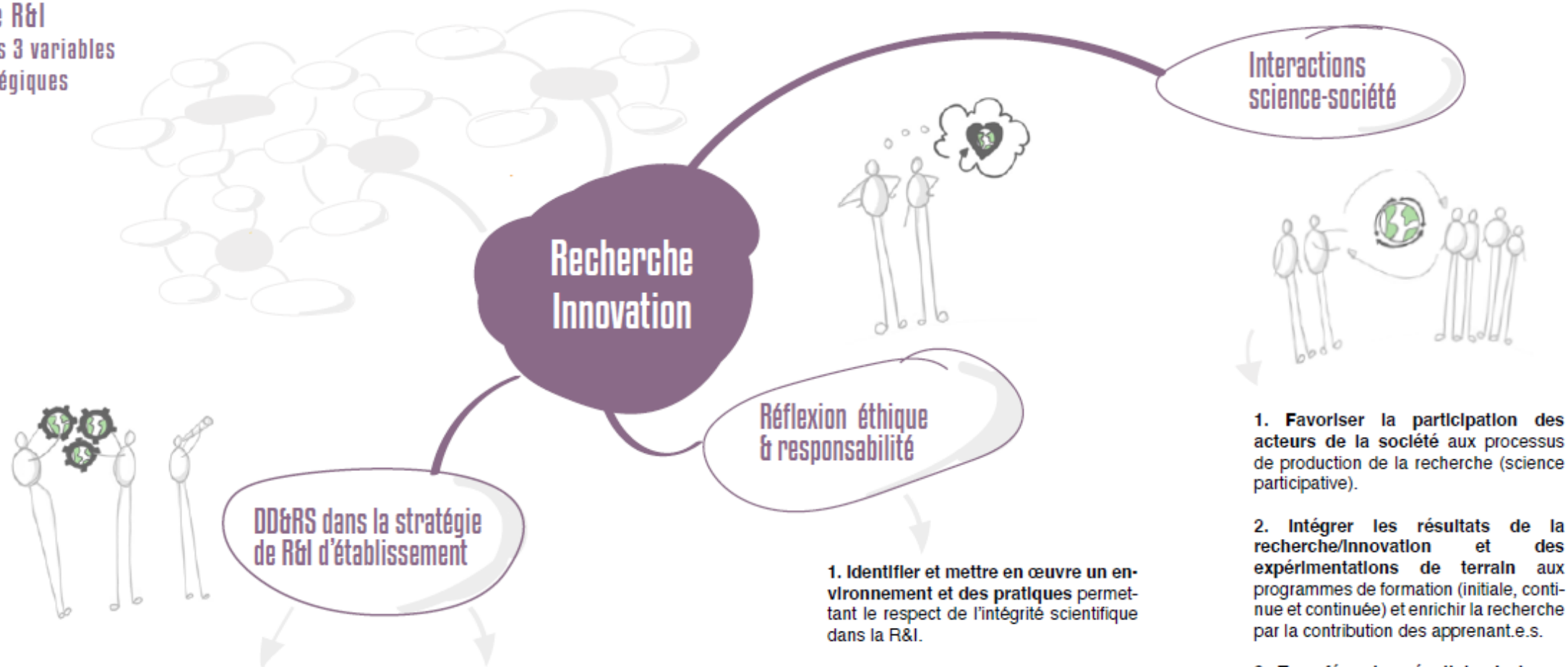


**DD&RS dans
les formations**

1. Adapter les enseignements des cursus traditionnels : intégration des problématiques de DD&RS dans les programmes de la formation initiale, y compris des programmes d'apprentissage et d'alternance.

2. Intégrer le **DD&RS** dans les programmes de formation continue.





1. Définir et mettre en œuvre un pilotage opérationnel, volets organisation et moyens, de la stratégie de recherche et d'innovation.

2. Inciter et accompagner les pratiques de recherche et d'innovation dont l'inter ou la transdisciplinarité permet de répondre aux enjeux du DD&RS.

3. Identifier les impacts DD&RS des questions de recherche dès la conception de projets (impacts ex ante) et/ou les analyser après réalisation (impacts ex post).

4. Identifier et prendre en compte les enjeux DD&RS (environnementaux, sociaux et économiques) dans la conduite des projets R&I, du montage jusqu'à la production des résultats : performance environnementale, sociale et économique des labos et des équipes (comportements).

5. Développer, ou contribuer à des projets de recherche et d'innovation en réponse aux enjeux sociétaux sur les périmètres d'action pertinents (territoriaux, nationaux et internationaux).

1. Identifier et mettre en œuvre un environnement et des pratiques permettant le respect de l'intégrité scientifique dans la R&I.

2. Promouvoir une ouverture de la diffusion des savoirs et des données scientifiques prenant en compte les cadres réglementaires et les prescriptions de donneurs d'ordres en terme de science ouverte et d'ouverture des données.

1. Favoriser la participation des acteurs de la société aux processus de production de la recherche (science participative).

2. Intégrer les résultats de la recherche/innovation et des expérimentations de terrain aux programmes de formation (initiale, continue et continuée) et enrichir la recherche par la contribution des apprenant.e.s.

3. Transférer les résultats de la recherche vers le monde socio économique et favoriser l'entrepreneuriat et l'innovation responsables en réponse aux enjeux sociétaux.

4. Diffuser les résultats de la recherche et de l'innovation vers le grand public.

5. Aider à la décision en matière de politiques publiques (Etat et Collectivités) par l'accompagnement (expertise, conseil, remontée des attentes sociétales).

L'axe environnement et ses 4 variables stratégiques



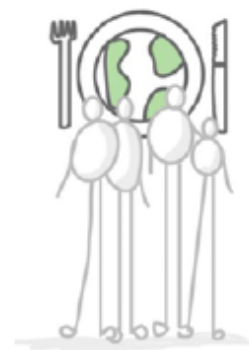
1. Améliorer la gestion des effluents liquides organiques (réduction, contrôle, traitement).

2. Réduire, ré-utiliser, recycler les déchets assimilés aux ordures ménagères.

3. Réduire, ré-utiliser, recycler, traiter les déchets dangereux et spécifiques (hors D.E.E.E) et d'effluents liquides dangereux.

4. Réduire, ré-utiliser, recycler, traiter les D.E.E.E.

5. Réduire et optimiser les traitements de la pollution atmosphérique.



Alimentation responsable

1. Mettre en place une démarche d'alimentation responsable au sein de l'établissement auprès des parties prenantes internes et des délégataires de gestion (maîtrise en propre de l'établissement).

2. Agir avec les parties prenantes externes pour promouvoir une alimentation responsable (influence de l'établissement).



Pollution & déchets

Environnement

GES & consommation des ressources

1. Réduire les émissions et les pratiques émettant des gaz à effet de serre.

2. Mettre en œuvre et intégrer des critères environnementaux, sociaux et de performance énergétique au regard des usages au cahier des charges sur le bâti.

3. Mettre en place une gestion des déplacements des parties prenantes internes et une politique incitative de déplacements alternatifs.

4. Mettre en place un management énergétique des établissements et des actions pour améliorer le comportement des parties prenantes internes.

5. Réduire et optimiser la consommation d'eau.

Biodiversité

1. Mettre en place une gestion durable et agir en faveur de la biodiversité (milieux naturels et cultivés, espaces paysagers et aménagés) sur les sites de l'établissement.

2. Agir en faveur de la biodiversité (milieux naturels et cultivés, espaces paysagers et aménagés) à différentes échelles territoriales (locale et/ou nationale et/ou internationale) sur des sites extérieurs à l'établissement.



L'axe politique sociale et ses 4 variables stratégiques



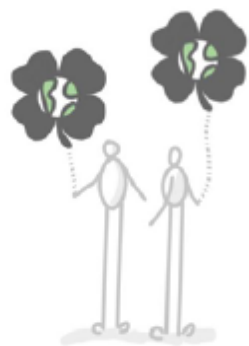
1. Préparer la venue de futurs apprenant.e.s quels que soient leurs profils.

2. Développer des conditions d'études/formations favorables à la réussite des apprenant.e.s en situation de handicap.

3. Développer des conditions d'études/formations favorables à la réussite des apprenant.e.s interna(les)ux.

4. Développer des conditions d'études/formations favorables à l'ouverture sociale des établissements et à la réussite des apprenant.e.s.

5. Favoriser l'insertion professionnelle des apprenant.e.s quels que soient leurs profils.



1. Mettre en place une politique de prévention, de santé et de sécurité (personnels et/ou apprenant.e.s).

2. Mettre en place une politique de qualité de vie sur le(s) site(s) de l'établissement.

3. Mettre en place une politique de qualité de vie au travail.



1. Mettre en place des actions en faveur de la parité dans le recrutement et la promotion des personnels, dans les fonctions managériales et de gouvernance, dans les instances représentatives des personnels.

2. Mettre en place des actions en faveur de la diversité dans le recrutement et la promotion des personnels.

Formation continue DD&RS des personnels

1. Déployer une gestion prévisionnelle des emplois et des compétences DD&RS dédiée aux personnels administratifs, des bibliothèques et techniques (fonctions support).

2. « Déployer une gestion prévisionnelle des emplois et des compétences DD&RS des personnels dédiés à l'enseignement et/ou la recherche ».



Contexte 2017 à 2021

Le DD&RS, une thématique qui prend de l'ampleur

- **2018** – Les **mobilisations étudiantes** favorisent la prise en compte du sujet dans l'ESR
- **2019** – Les établissements disposent désormais d'un outil en ligne. Financement et création d'une **plateforme d'auto-évaluation du DD&RS dans l'ESR**



- **2018-21** – **Mise à jour du Référentiel DD&RS** élargi aux organismes de recherche en lien avec les partenaires historiques

Appuyez sur **F11** pour quitter le mode plein écran.

CIRSES2

Stratégie et Gouvernance

Avancement **VO: 7/7 - VS: 3/3**

Avertissements justifiés 0/1

Indicateurs manquants 0

Documents manquants 0

Note moyenne 2

Enseignement et Formation

Avancement **VO: 8/8 - VS: 4/4**

Avertissements justifiés 0/0

Indicateurs manquants 0

Documents manquants 0

Note moyenne 2

Recherche

Avancement **VO: 5/5 - VS: 3/3**

Avertissements justifiés 0/0

Indicateurs manquants 0

Documents manquants 0

Note moyenne 1

Gestion Environnementale

Avancement **VO: 13/13 - VS: 3/3**

Avertissements justifiés 0/0

Indicateurs manquants 0

Documents manquants 0

Note moyenne 3

Politique Sociale et Ancrage Territorial

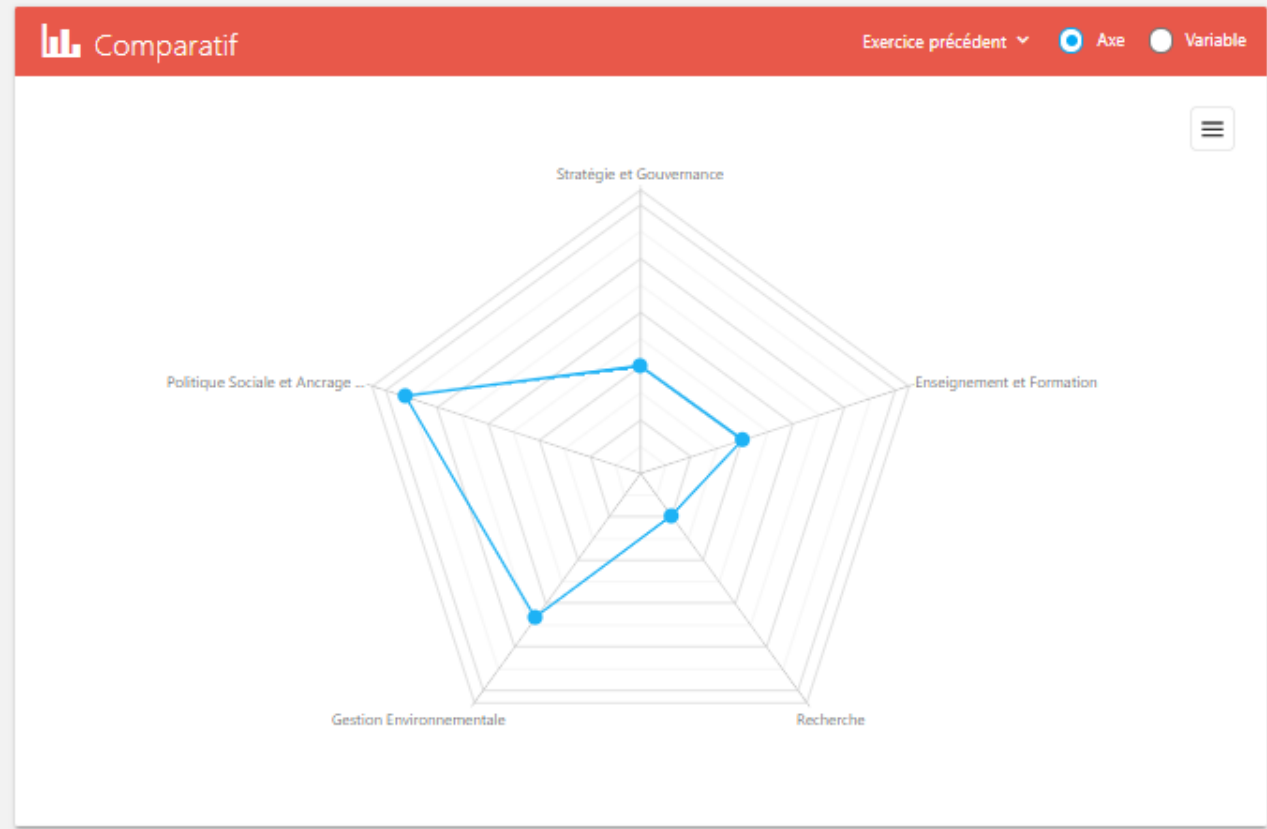
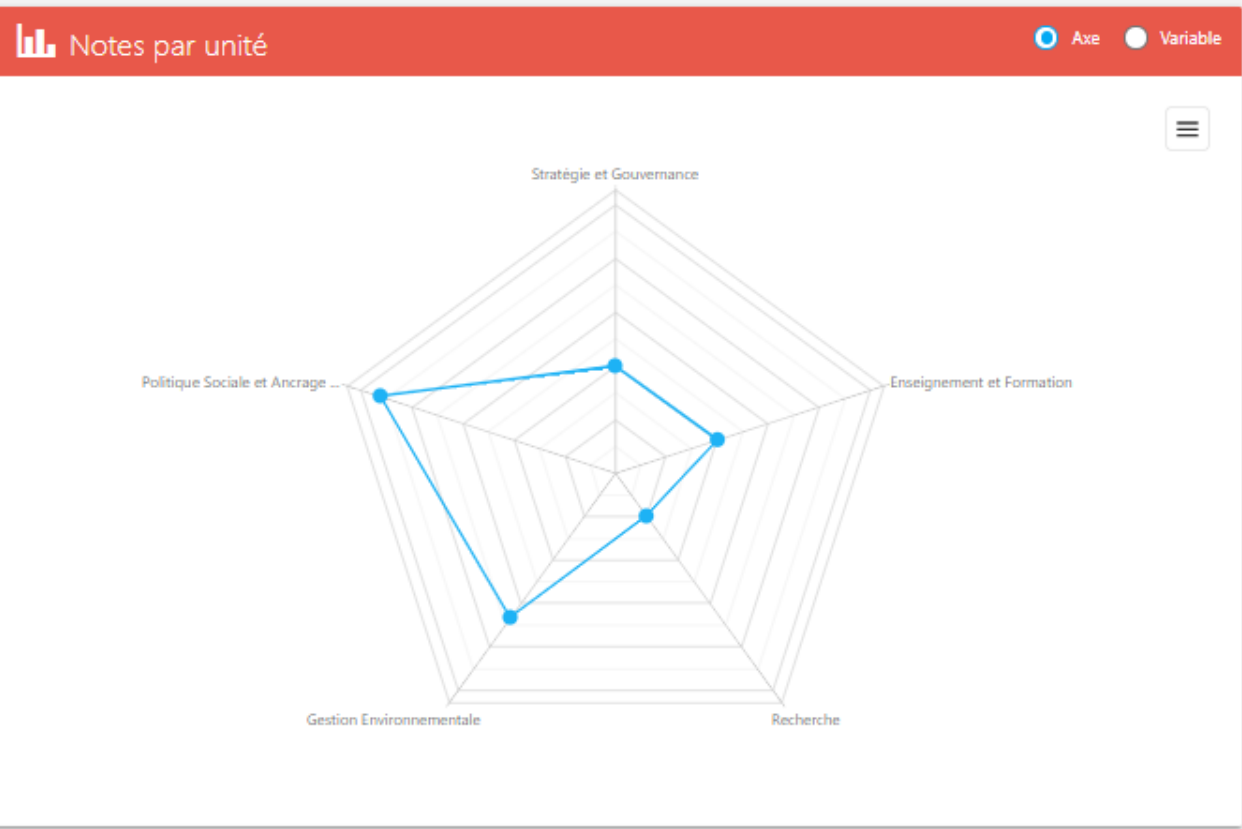
Avancement **VO: 10/10 - VS: 5/5**

Avertissements justifiés 0/0

Indicateurs manquants 0

Documents manquants 0

Note moyenne 5



Depuis 2022 - Un contexte porteur

- **Début 2022 - Rapport Jouzel/Abaddie** « Enseigner la transition écologique dans le supérieur »

La généralisation de l'enseignement des enjeux de transition écologique et de DD dans l'ESR repose sur l'adaptation des enseignements existants, l'offre de nouveaux enseignements dans les cursus de tous les étudiants, la création de nouveaux cursus et la prise en compte de la transition écologique dans les stratégies globales des établissements

- **Fin 2022 - Plan climat-biodiversité et transition écologique de l'ESR**

Objectifs fixés sur un % d'établissements labellisés à l'horizon 2024 et 2027

- **2023-24 - Schémas Directeurs DD&RSE**

Schémas Directeurs calés sur les 5 thématiques du Référentiel DD&RS à rendre pour décembre 2024

- **Formation des étudiants et des personnels de l'ESR à la TEDS** – Transition écologique pour un développement soutenable

30 h de cours sur la TEDS en premier cycle (L1, L2, L3)

PRESENTATION

Qu'est-ce que le LABEL DD&RS ?

CIRSES – 17 octobre 2024

Elise CORITON – Déléguée Générale




Objectifs



*Développement Durable
& Responsabilité Sociétale*

**Compléter le
Référentiel DD&RS
en apportant toutes
les preuves pour
valider les notations**



Notations



*Développement Durable
& Responsabilité Sociétale*

5 niveaux :

- **Prise de conscience**
- **Initiation**
- **Conformité** (seuil d'entrée)
- **Maitrise**
- **Exemplarité**



De la candidature... à la labellisation

AVANT DE CANDIDATER...

Récupérer les éléments de preuve, formaliser l'existant, compléter PERSEES...



EQUIPE D'AUDIT

Un pilote, un auditeur, un étudiant sont désignés pour réaliser l'audit



ENTRETIEN

En visio et normé. L'objectif est d'apporter des éclairages sur des points qui posent encore question et de compléter l'audit sur documents



DEPOT DU DOSSIER

Etude recevabilité et éligibilité. Ajout de compléments. Validation du dossier définitif



AUDIT SUR DOCUMENTS

Étude des notations des variables, des éléments de preuve...



RAPPORT D'AUDIT

Rédaction du rapport d'audit initial - Validation par l'établissement
Rédaction d'une synthèse normée de l'audit DD&RS accessible sur PERSEES



COMITE DE LABELLISATION

Propositions du comité d'experts soumises au comité de labellisation afin d'acter la décision de labellisation



COMITE D'EXPERTS

Étude des dossiers de candidature sur la base de la synthèse. Avis transmis au comité de labellisation



Le Label DD&RS

Contexte et évolutions



*Développement Durable
& Responsabilité Sociétale*

Plus de 60 labellisations depuis 2016



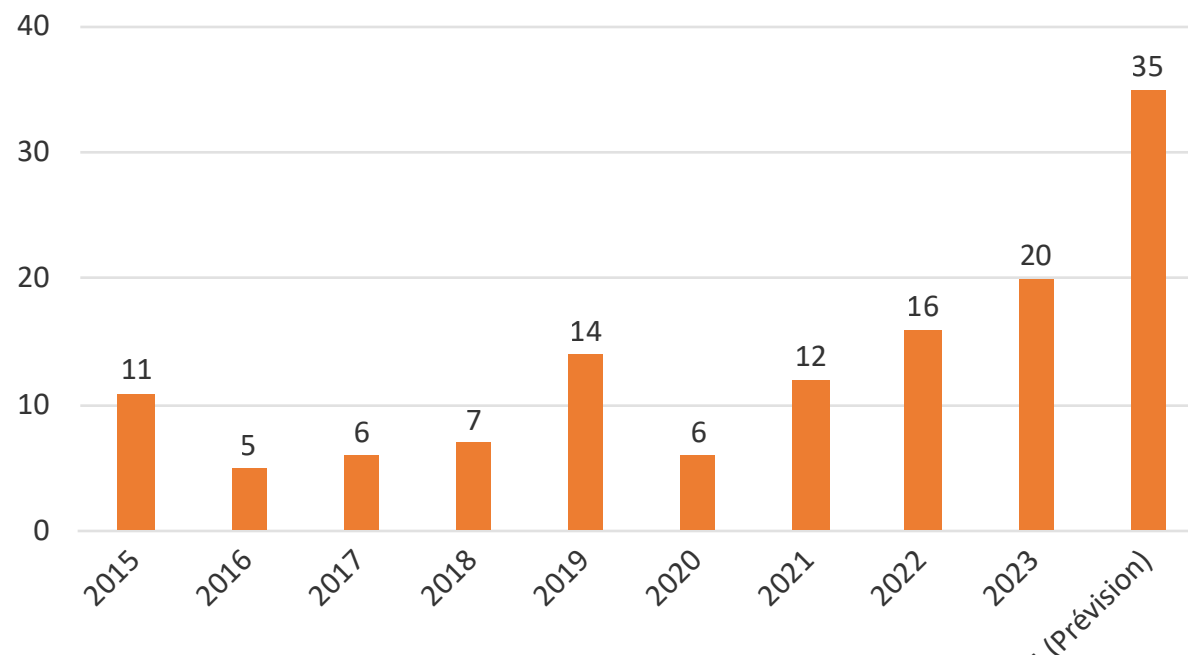
Le Label DD&RS

Contexte et évolutions



*Développement Durable
& Responsabilité Sociétale*

Des candidatures en hausse

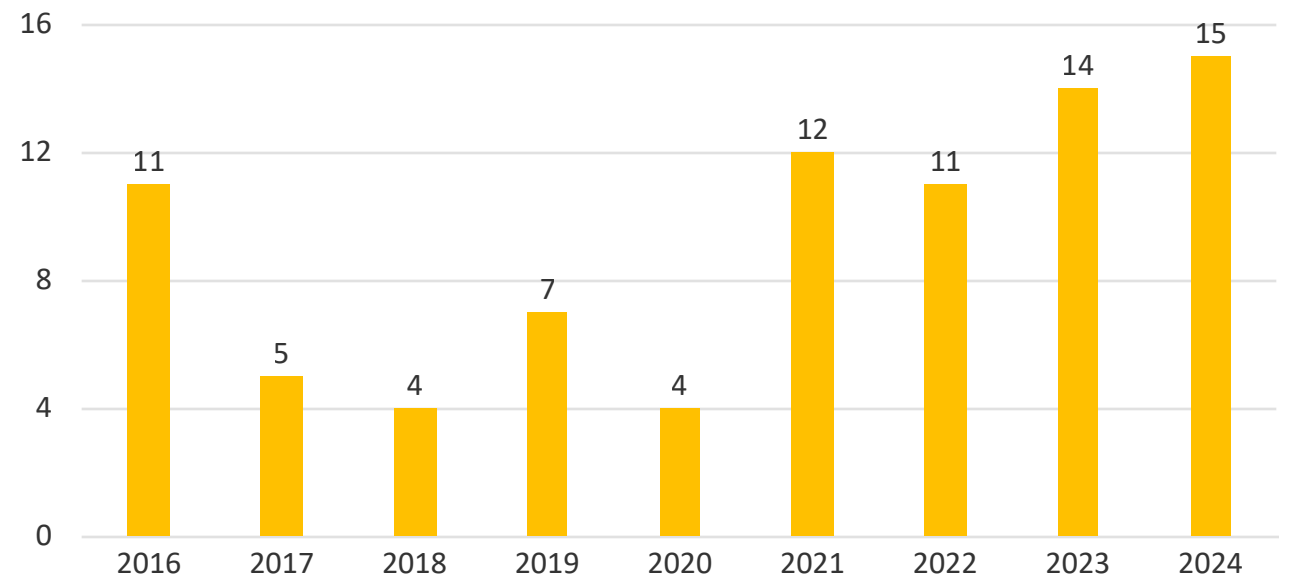


Le Label DD&RS

Contexte et évolutions



50 établissements avec un label actif



Le Label DD&RS

Contexte et évolutions



*Développement Durable
& Responsabilité Sociétale*

Des évolutions en cours et à venir





- Un **Référentiel DD&RS** systémique et **reconnu depuis 15 ans**
- Incitation des établissements à **structurer la démarche de l'établissement** tout en mobilisant les **parties prenantes** : direction, services et étudiants
- **Valorisation des actions DD&RS** mises en œuvre, identification de nouvelles actions et **formalisation de l'existant**
- **Engagement renforcé** et **dynamique interne** dès le lancement dans le dispositif
- **Communication accrue** : tant en interne (personnels et étudiants) qu'en externe (fournisseurs, partenaires...), sur les engagements, les actions et les résultats de l'établissement
- Renfort de la **crédibilité** sur les thématiques RSE et inscription dans une **démarche d'amélioration continue** participant aux objectifs nationaux
- **Montée en compétences** des responsables DD&RS et des étudiants sur l'audit – **Réseau d'auditeurs spécialisés**
- Intégration dans une **communauté d'établissements** convaincus et œuvrant à la transition écologique

Questions/ Réponses





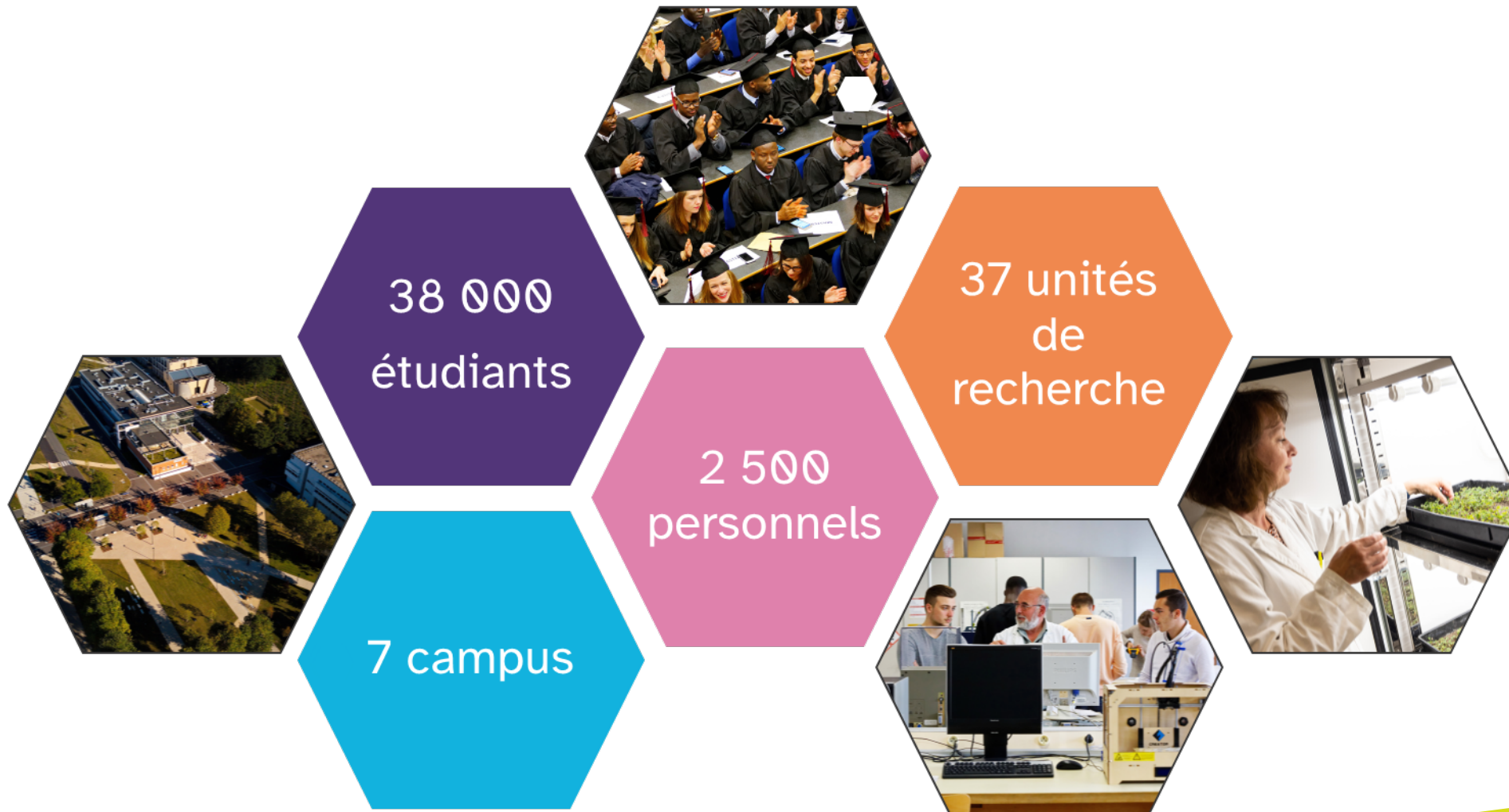
Retour d'expérience de l'Université de Rouen Normandie



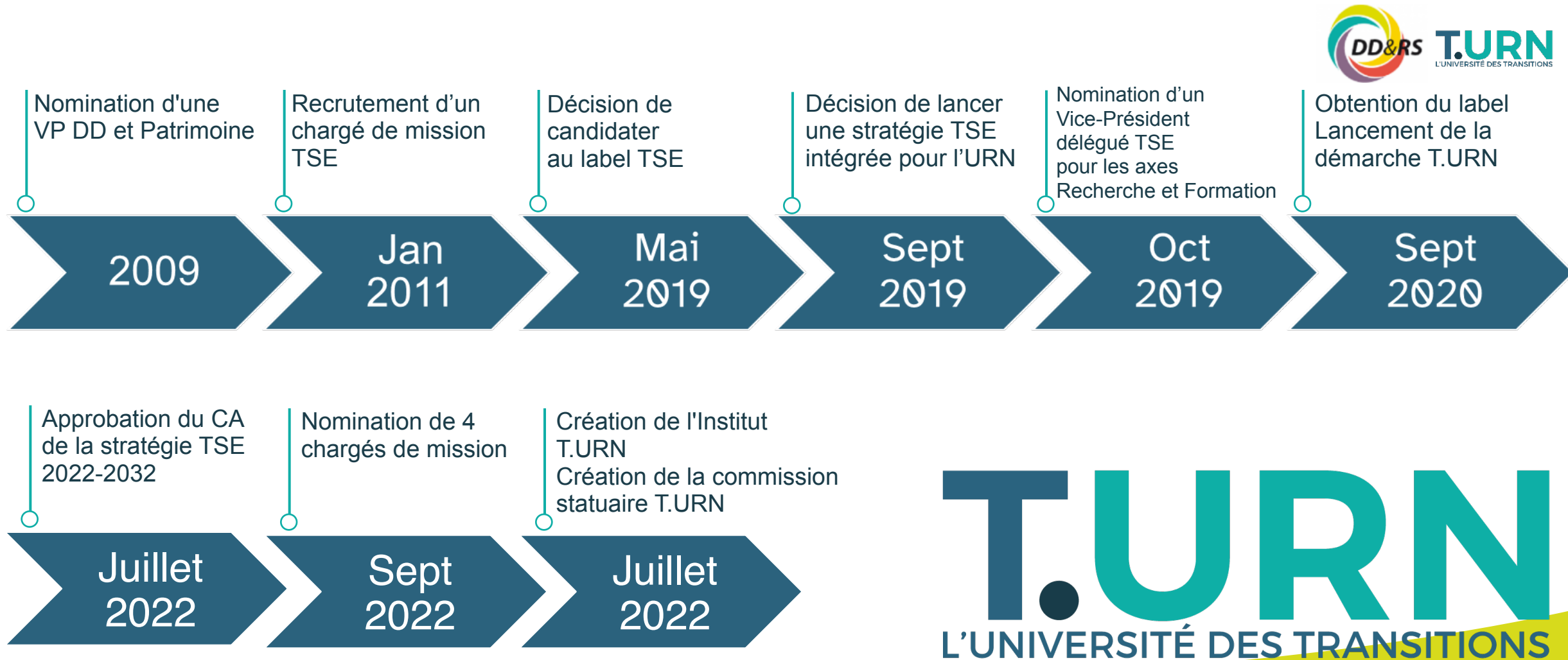
congrès international
DE LA RSE

Toulouse – 17/10/2024

L'université en quelques chiffres



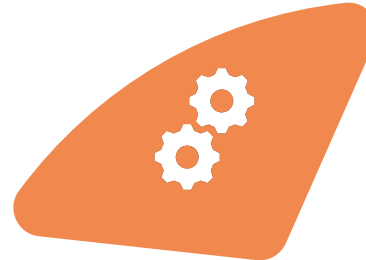
Une démarche engagée depuis 2009



Une feuille de route TSE 2022 - 2032

Ambition N°6

Une université qui s'implique avec ses partenaires pour un territoire d'innovations durables



06

Ambition N°1

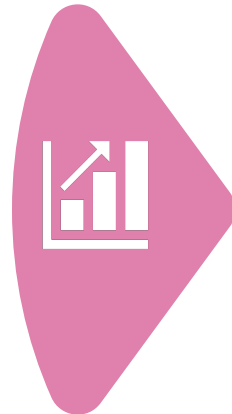
Une université responsable qui s'inscrit dans une démarche DD&RS structurée et intégrée.



01

Ambition N°5

Une université qui améliore les conditions de vie au travail sur les campus



05



02

Ambition N°2

Une université qui sensibilise et forme les citoyens et acteurs aux enjeux de transitions (FI, FTLV), en s'appuyant sur une pédagogie innovante



Ambition N°4

Une université qui s'engage dans la diminution de ses impacts sur l'environnement



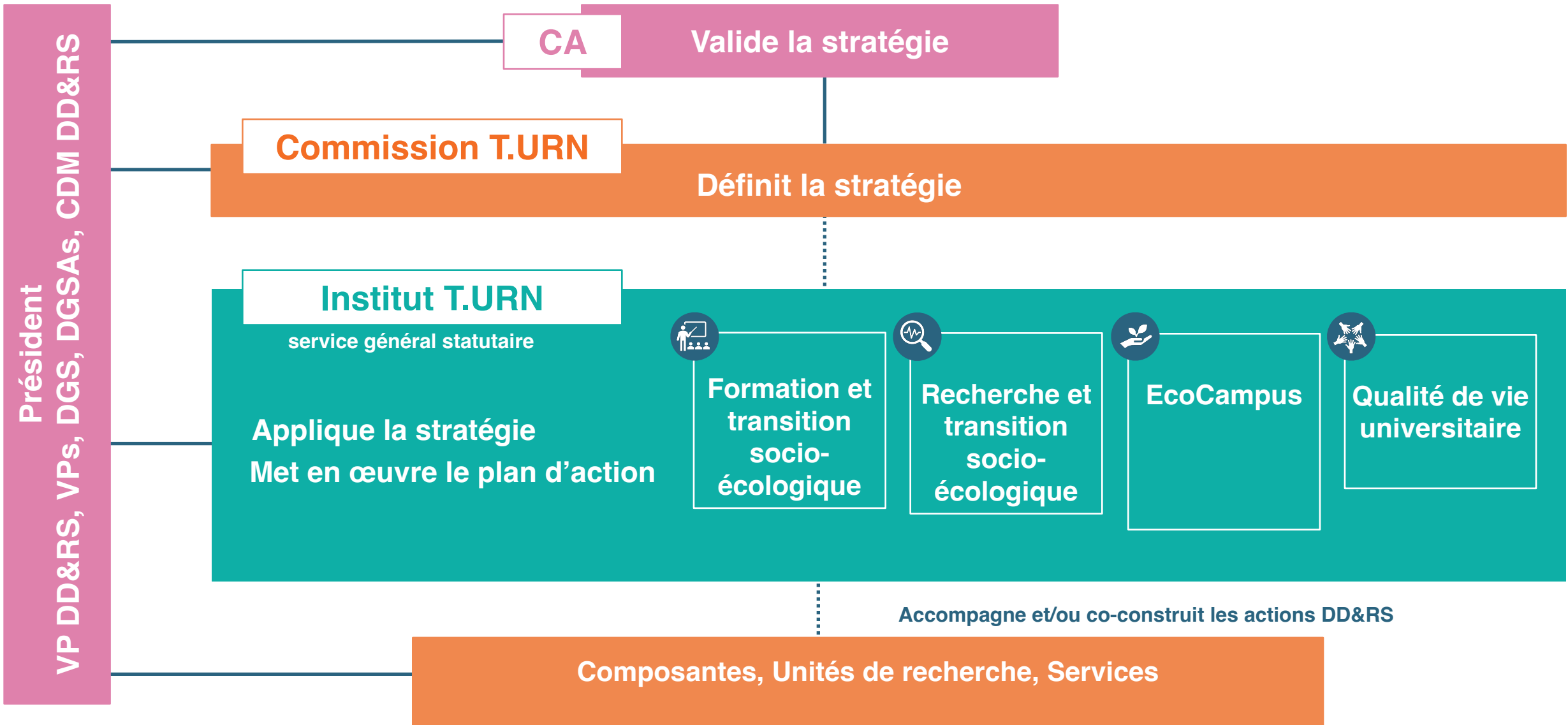
04

Ambition N°3

Une université qui s'engage dans une recherche transdisciplinaire pour répondre aux enjeux de société et de développement durable des territoires



03



L'Institut T.URN : un service commun de l'URN

Le pôle EcoCampus



Le pôle EcoCampus

Mobilité bas carbone

Mise en place du FMD

20% de réduction sur abonnements transports en commun et abonnements vélos

Déploiement locaux vélos

Partenariat avec Rotary Club (don d'une flotte de 20 vélos)

Participation au dispositif "Mai à Vélo"

Adoption d'une feuille de route mobilité internationale bas carbone

Travail sur décarbonation de la flotte de véhicules de l'université
(Mobili Pro)





Le pôle EcoCampus

Protection et valorisation de la biodiversité

Abandon des produits phytosanitaires depuis 2013

Gestion différenciée des espaces verts depuis 2013

Déploiement de plus de 80 nichoirs avec suivi scientifique

Etude spécifique sur espèces exotiques envahissantes

Cartographie des habitats sur les campus

Installation de panneaux pédagogiques



Le pôle EcoCampus

Décarbonation des activités

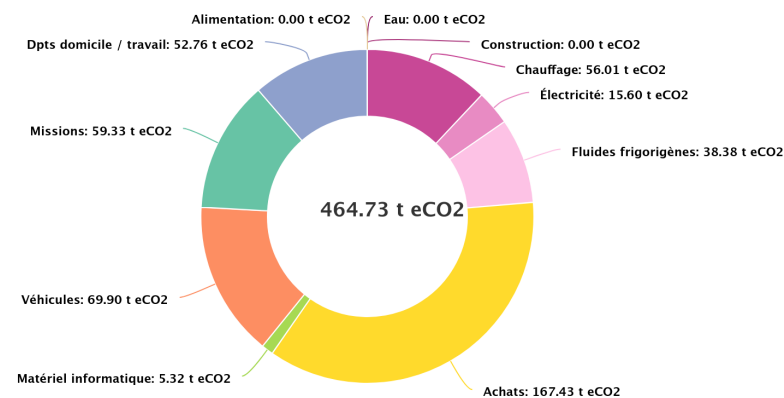
Réalisation du 4^e BEGES (travail sur facteurs d'émission spécifique, focus sur déplacements)

Recrutement d'un ingénieur Décarbonation (en cours)

Systematisation des BEGES de laboratoires (80% engagés en 2024)

Appel à projets TSE pour composantes et laboratoires (500 000€ en 2024)

Construction de la nouvelle bibliothèque universitaire (label Pasiv'Haus <15kwh/m²)



Recherche et transition socio-écologique



Cartographie des projets de recherche

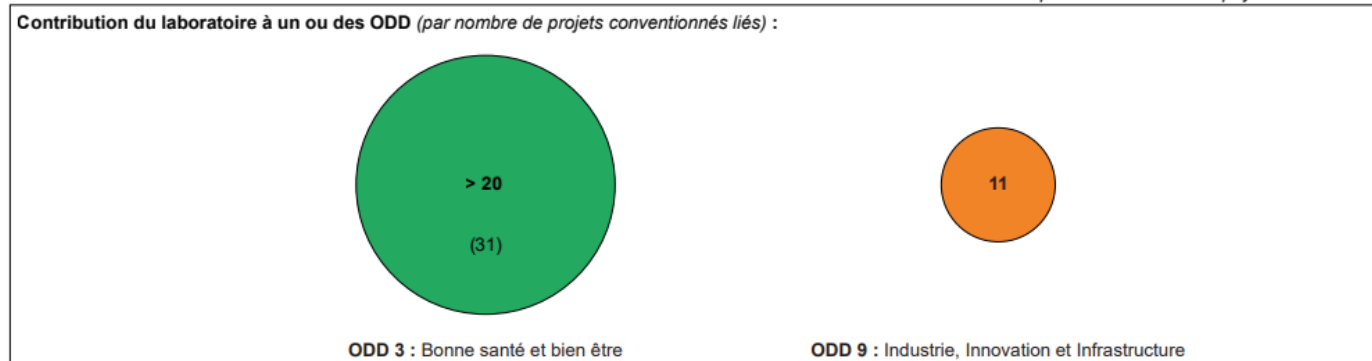
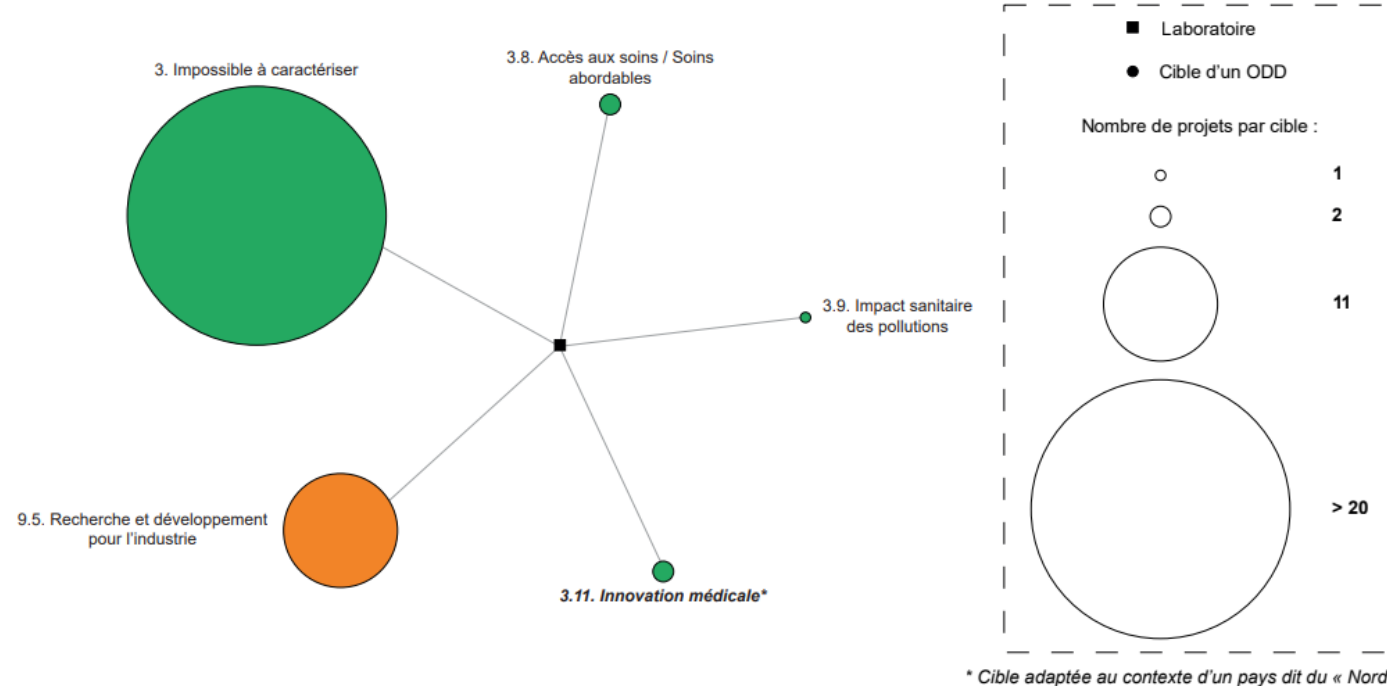
- Disposer d'indicateurs pour mesurer la part des projets de recherche de l'établissement qui contribuent à l'atteinte des Objectifs du Développement Durable (ODD) ;
- Avoir une visibilité, à l'échelle de l'établissement, des projets de recherche menés dans les laboratoires sous tutelles de l'URN ;
- Promouvoir et favoriser un dispositif de réflexion éthique au regard de l'exercice de la responsabilité de la recherche et de l'innovation ;
- Préparer une réponse coordonnée à l'échelle de l'établissement à des appels à projets structurants centrés DD&RS et transdisciplinaires.



Cartographie des projets de recherche

Contribution d'EnVI à l'atteinte des Objectifs du Développement Durable (ODD) entre 2017 et 2021

Enquête réalisée à partir de la base CENTAURE référençant toutes les conventions signées au titre du laboratoire par l'Université Rouen Normandie auprès de partenaires extérieurs





Cartographie des

ODD 3 : Bonne santé et bien-être

- 3.1. Mortalité maternelle
- 3.2. Mortalité infantile
- 3.3. Sida ; Tuberculose ; Paludisme ; Maladies tropicales ; Hépatites
- 3.4. Mortalité prématurée ; Santé mentale ; Bien-être
- 3.5. Substances psychoactives
- 3.6. Accidents de la route
- 3.7. Santé sexuelle ; Santé reproductive
- 3.8. Accès aux soins ; Soins abordables
- 3.9. Impact sanitaire des pollutions

Sous-cibles spécifiques :

- 3.10. Handicap
- 3.11. Innovation médicale
- 3.12. Infections nosocomiales

Sous-cibles indicateurs des ODD¹ :

- 3.13. Suicide
- 3.14. Renoncement aux soins
- 3.15. Tabagisme

Contribution
Enquête réalisée à p

3. Impossible



9.5. Recherche et développeme
pour l'industrie

Contribution du laborato

2017 et 2021

internationales extérieures

laboratoire

nombre d'un ODD

projets par cible :

1

2

11

> 20

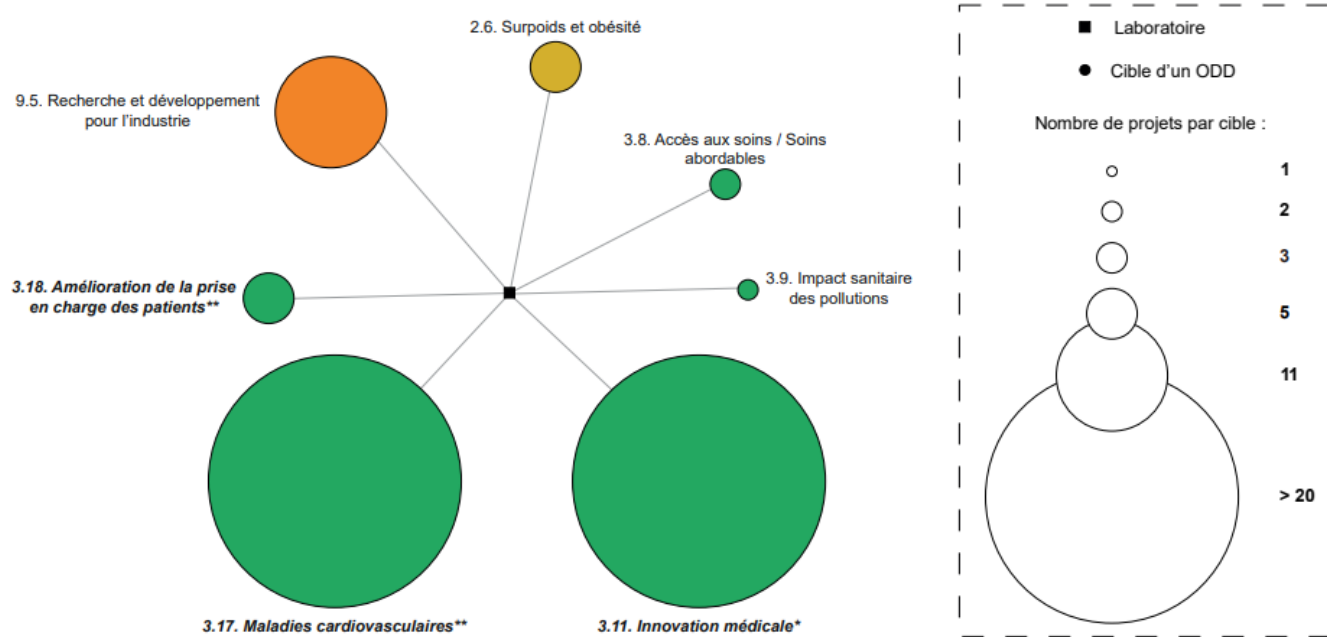
liste d'un pays dit du « Nord »



Cartographie des projets de recherche

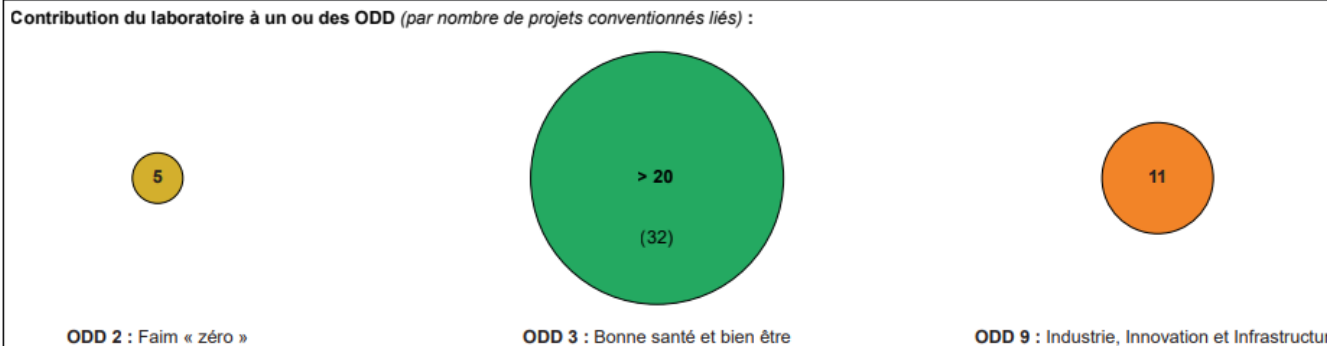
Contribution d'EnVI à l'atteinte des Objectifs du Développement Durable (ODD) entre 2017 et 2021

Enquête réalisée à partir de la base CENTAURE référençant toutes les conventions signées au titre du laboratoire par l'Université Rouen Normandie auprès de partenaires extérieurs



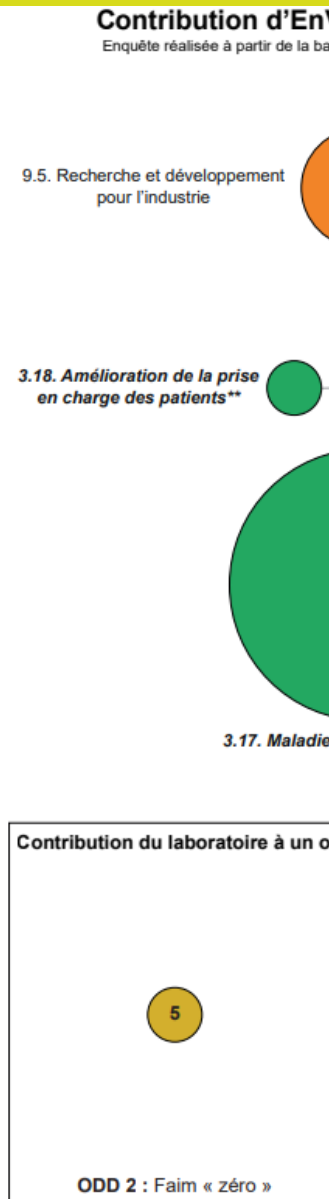
* Cible adaptée au contexte d'un pays dit du « Nord »

** Cible proposée par une unité de recherche





Cartograp



ODD 3 : Bonne santé et bien-être

- 3.1. Mortalité maternelle
- 3.2. Mortalité infantile
- 3.3. Sida ; Tuberculose ; Paludisme ; Maladies tropicales ; Hépatites
- 3.4. Mortalité prématurée ; Santé mentale ; Bien-être
- 3.5. Substances psychoactives
- 3.6. Accidents de la route
- 3.7. Santé sexuelle ; Santé reproductive
- 3.8. Accès aux soins ; Soins abordables
- 3.9. Impact sanitaire des pollutions

Sous-cibles spécifiques :

- 3.10. Handicap
- 3.11. Innovation médicale
- 3.12. Infections nosocomiales
- 3.13. Maladies génétiques

Sous-cibles indicateurs des ODD¹ :

- 3.14. Suicide
- 3.15. Renoncement aux soins
- 3.16. Tabagisme

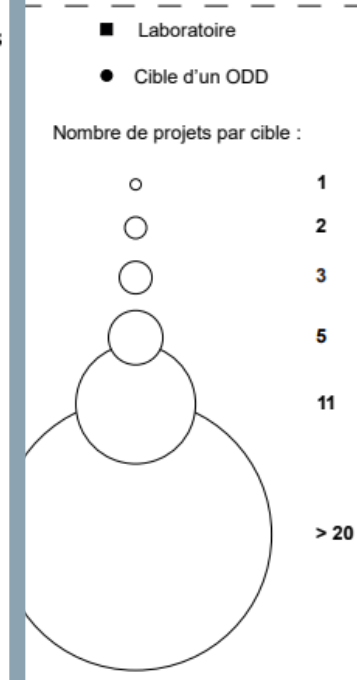
Sous-cibles proposées par les unités de recherche :

Proposition EnVI :

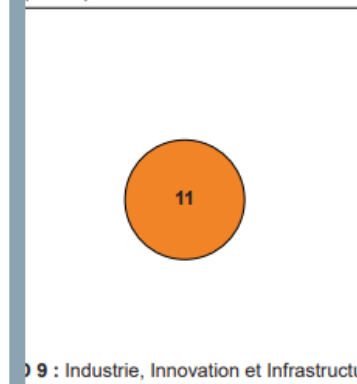
- 3.17. Maladies cardiovasculaires
- 3.18. Amélioration de la prise en charge des patients

D) entre 2017 et 2021

ndie auprès de partenaires extérieurs



otée au contexte d'un pays dit du « Nord »
posée par une unité de recherche

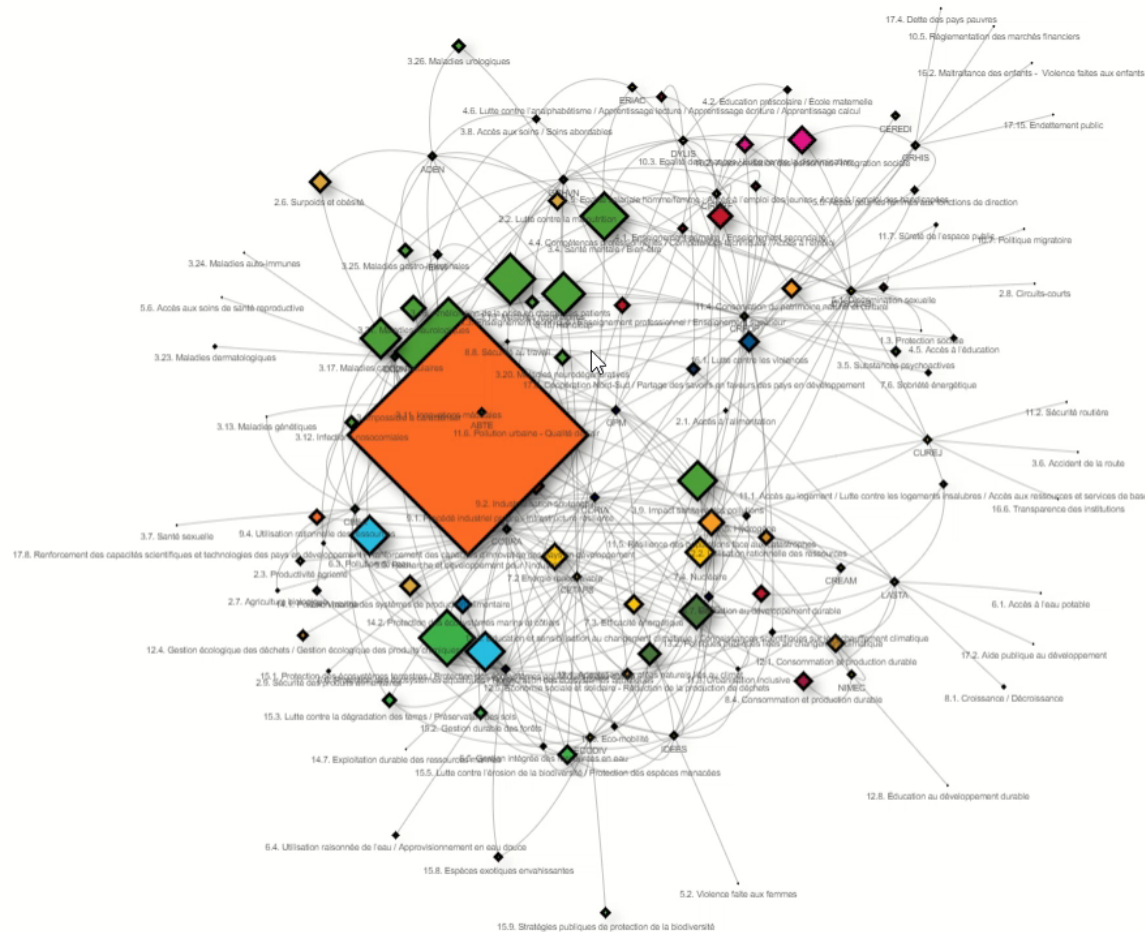




Cartographie des projets de recherche

La participation des unités de recherche de l'Université Rouen Normandie aux ODD

Select by type2 ▾



◆
Sous-cible ODD



●
Humanités, Culture, Société



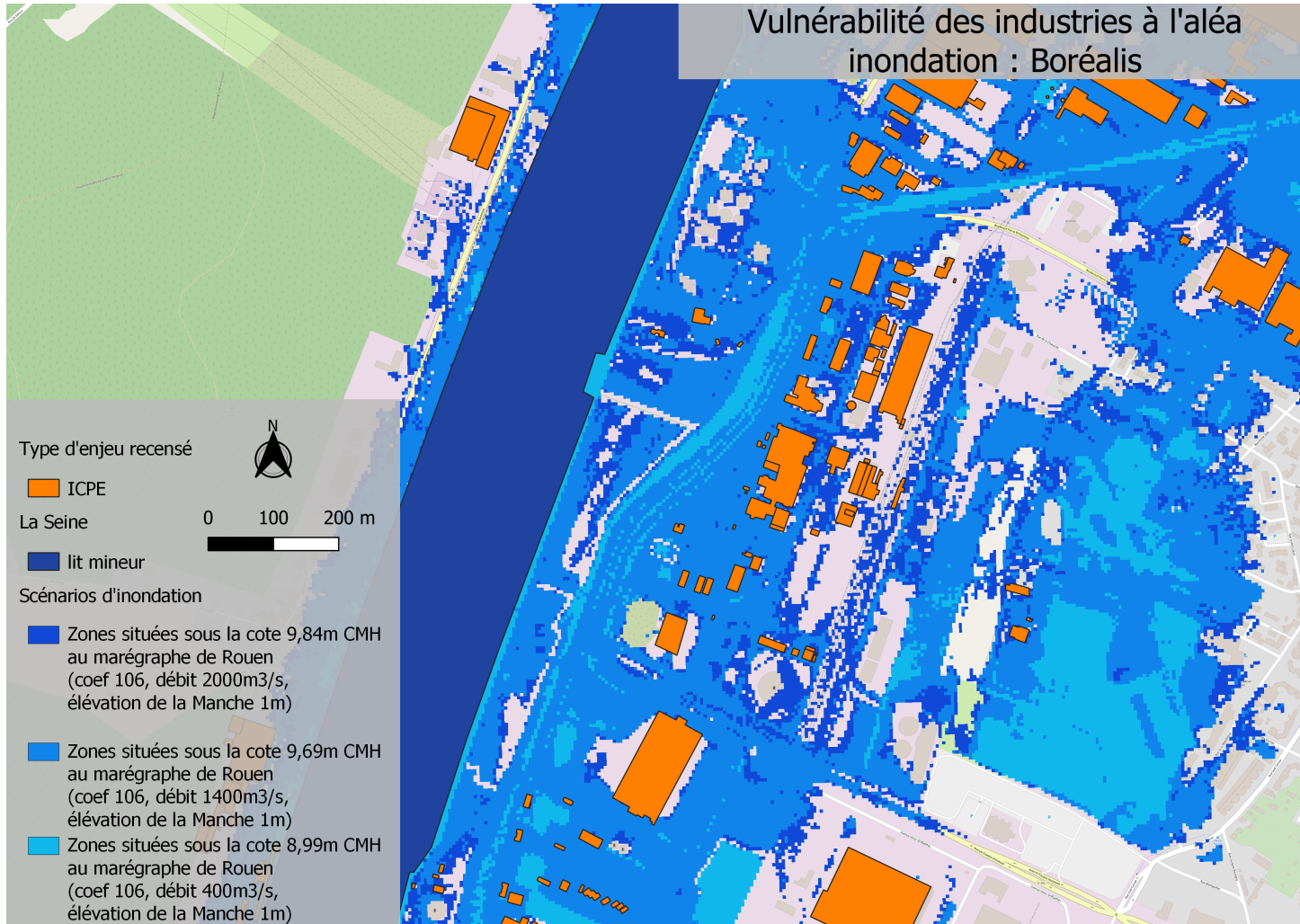
●
Matériaux, Energie, Numérique et Environnem



●
Chimie, Biologie et Santé



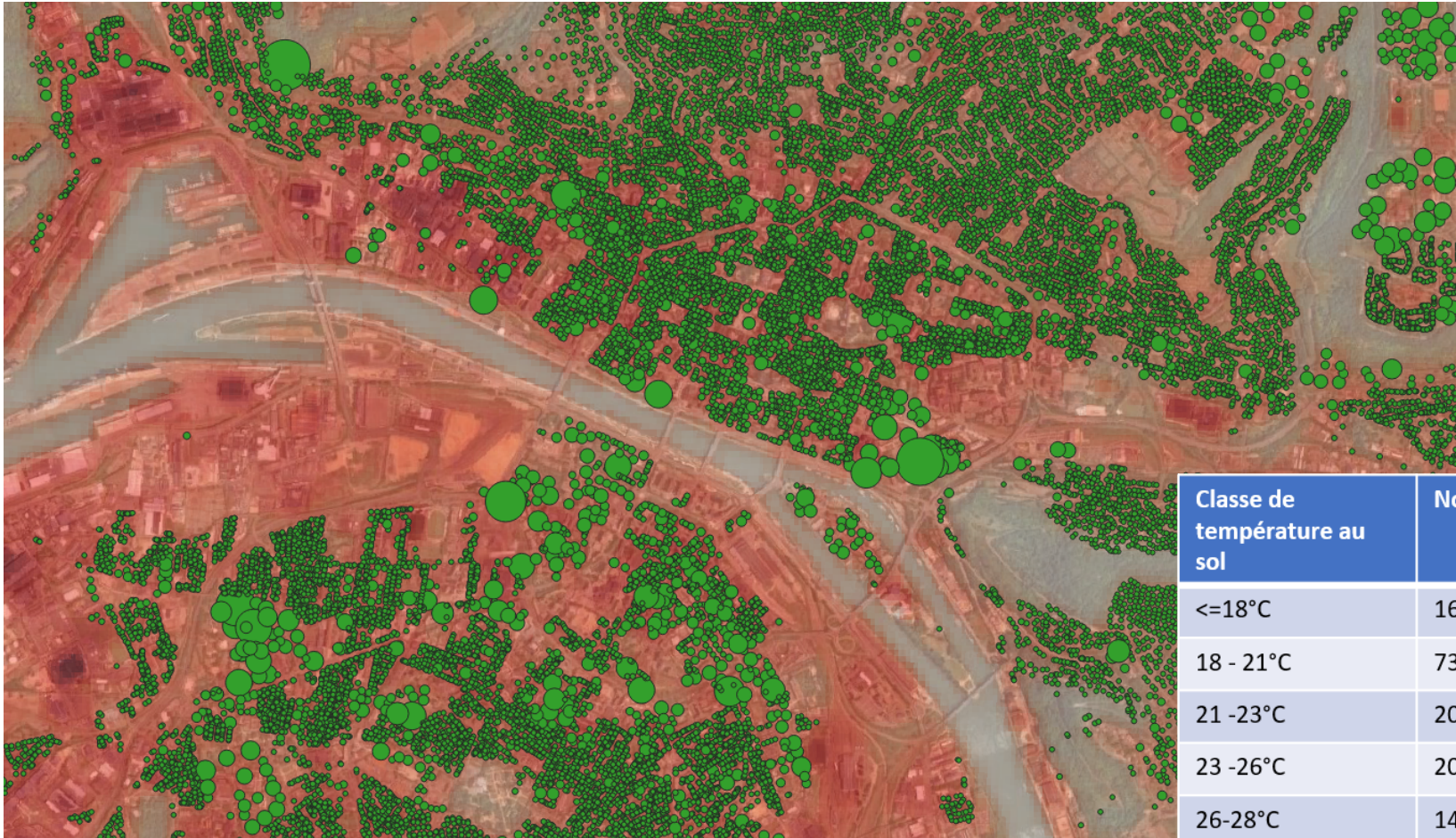
Une signature : le multirisques



B. ROUEN

Débit m ³ /s	Référence actuelle (m)	Elevation du niveau marin (m)													
		0.2	0.4	0.6	0.8	1	1.2								
78	400	7.68	7.93	0.19	0.20	0.39	0.42	0.60	0.64	0.82	0.85	1.06	1.06	1.27	1.27
	600	7.96	8.24	0.19	0.20	0.39	0.39	0.59	0.60	0.79	0.81	1.01	0.99	1.19	1.17
	800	8.23	8.52	0.19	0.19	0.38	0.39	0.58	0.58	0.79	0.74	0.97	0.88	1.11	1.04
	1000	8.45	8.75	0.19	0.19	0.39	0.37	0.58	0.53	0.76	0.67	0.91	0.79	1.04	0.89
	1200	8.62	8.94	0.20	0.18	0.39	0.34	0.56	0.48	0.70	0.60	0.85	0.68	0.95	0.77
	1400	8.77	9.08	0.19	0.15	0.37	0.30	0.52	0.42	0.66	0.52	0.78	0.61	0.87	0.67
106	1600	8.90	9.19	0.18	0.15	0.34	0.27	0.48	0.38	0.61	0.47	0.71	0.55	0.80	0.61
	1800	9.02	9.29	0.16	0.13	0.31	0.24	0.44	0.35	0.55	0.44	0.65	0.50	0.73	0.56
	2000	9.12	9.37	0.15	0.13	0.29	0.24	0.42	0.33	0.51	0.40	0.59	0.47	0.66	0.51
	Crue 1910	9.54		0.11		0.20		0.29		0.36		0.45		0.54	
Tempête 1999	9.65		0.07		0.15		0.19		0.24		0.30		0.47		

Une signature : le multirisques



Classe de température au sol	Nombre de personnes	Pourcentage de la population (sur 491 000)
<=18°C	1651	~0%
18 - 21°C	73 693	15%
21 -23°C	200 343	41%
23 -26°C	201 544	41%
26-28°C	14 287	3%
28-31°C	421	~0%
31-33°C	0	0%
33-36°C	0	0%

Une signature : le multirisques



Centre d'expertise scientifique sur le multirisques

Université de Rouen Normandie

[Présentation](#) ▾ [Risques et multirisques](#) ▾ [Le changement climatique](#) ▾ [Ressources en accès libre](#) ▾ [Nos projets de recherche](#) ▾

Une plateforme de diffusion et de vulgarisation de projets de recherche sur le multirisques centrée sur la Normandie et l'axe Seine



Projets de recherche



Chiffres-clés



Cartes



Données

Former à la TEDS



Former les étudiants à la TEDS

Un module de 10h en licence 1

Validation/Examen

- QCM avec notes (matière de l'UE)
- 1 ECTS

Energie

Les enjeux énergétiques

Climat

Le changement climatique et ses conséquences

Biodiversité

Les enjeux liés à l'érosion de la biodiversité.

Finitude des ressources

Les limites planétaires

Modèles économiques

Les modèles économiques "alternatifs".





Former les étudiants à la TEDS

Année 2024/2025 : 20h de TEDS en Licence 2



Un module de e-learning de 8h sur les acteurs du territoire en reprenant les quatre thématiques du MESR



Des cours magistraux sur les quatre thématiques du MESR :

- 2x3h mutualisées sur les ressources et justice et équité sociale
- 2x3h disciplinaires

—> **2 crédits ECTS associés**



Former les étudiants à la TEDS

Projet TRANSITION : ajout de 20h supplémentaires en L3

Objectif pour la rentrée 2026/2027

- *Crédits ECTS associés ?*
- *Open badge ?*



20h dédiées à la mise en action : projets tutorés, études de cas ?



Reconnaissance de l'engagement étudiant avec une commission dédiée à la TEDS ?



Former les personnels à la TEDS

Un plan de formation du personnel qui s'étoffe

11 formations proposées :

- **Le développement durable et la responsabilité sociétale dans l'enseignement français**
- **Le réchauffement global et ses conséquences**
- **Les limites planétaires et la finitude des ressources**
- **Les enjeux énergétiques planétaires**
- **Atelier de la fresque du climat et biodiversité**
- **Devenir animateur de la fresque du climat ou de la biodiversité**
- **Réaliser un bilan carbone - initiation**
- **Réaliser un bilan carbone - maîtrise de la méthode**
- **Accompagner la transition par la Low-tech**
- **Quelle(s) transition(s) soutenable(s)?**

Adhésion à l'UVED :

Une adhésion en tant que membre fondateur à l'université virtuelle de l'environnement et du développement durable (UVED) pour faciliter l'accès à des supports d'auto-formation





Former les personnels à la TEDS

La construction d'un réseau d'enseignants engagés dans la TEDS

- 38 enseignants ont participé au déploiement du module de 10h
 - 50 enseignants sont mobilisés sur la formation à la TEDS
- Des profils variés d'enseignants



Un réseau d'enseignants animé au travers de journées d'échanges et, à terme :

- Des journées thématiques de formation sur les 4 thématiques du MESR et le multirisque
- Une accessibilité des enseignements à la TEDS pour les autres enseignants (dispositif *Fenêtre sur cours*)



Former les acteurs socio-économiques

**Une demande croissante et nouvelle pour l'université :
Former les collaborateurs aux enjeux de la transition écologique**

- Demande de la part des collectivités territoriales
- Demande des acteurs sociaux du territoire métropolitain (Conseillers Mission Locale)
- Collaborateurs TRANSDEV

Le centre de ressources Pédagogiques

Centre de ressources pédagogiques

Les objectifs :

- Mettre à disposition des enseignants et étudiants des ressources académiques, sites internet, vidéos, etc, sur la transition socio écologique
- Valoriser du contenu au travers d'une newsletter
- Créer des liens grâce à l'organisation et la diffusion d'évènements sur la transition
- Favoriser le déploiement d'ateliers d'intelligence collective de types Fresques
- Recenser les formations intégrant au mieux ces enjeux (cf cartographie)



Outils d'intelligence collective

L'Institut T.URN propose :

- Une formation rémunérée des étudiants à l'animation de fresques
- Une mise en relation d'enseignants souhaitant organiser les fresques avec le réseau d'animateurs étudiants
- Des animation rémunérées et réalisées par les étudiants

<i>Aujourd'hui</i>	<i>L'année prochaine</i>
 <p>LA FRESQUE DU CL!MAT</p>  <p>La Fresque du Numérique</p>	 <p>21 tonnes Comment agir pour le climat ?</p>  <p>Fresque de la Biodiversité</p>

Le MOOC des Possibles

Reprise des 4 grandes thématiques du cadrage ministériel :



- Public ciblé : les étudiants et personnels de l'URN mais aussi les personnels de la Métropole et les partenaires
- Donner une *coloration locale* en présentant les enjeux, acteurs et solutions possibles dans le but d'amener les participants à s'impliquer dans diverses actions proposées



métropole
RouenNORMANDIE



Questions/ Réponses





**Merci
de votre
attention**

U.T.URN
L'UNIVERSITÉ DES TRANSITIONS



fabien.thoumire@univ-rouen.fr