



**congrès international**  
DE LA RSE

# Sensibiliser à la **RSE**

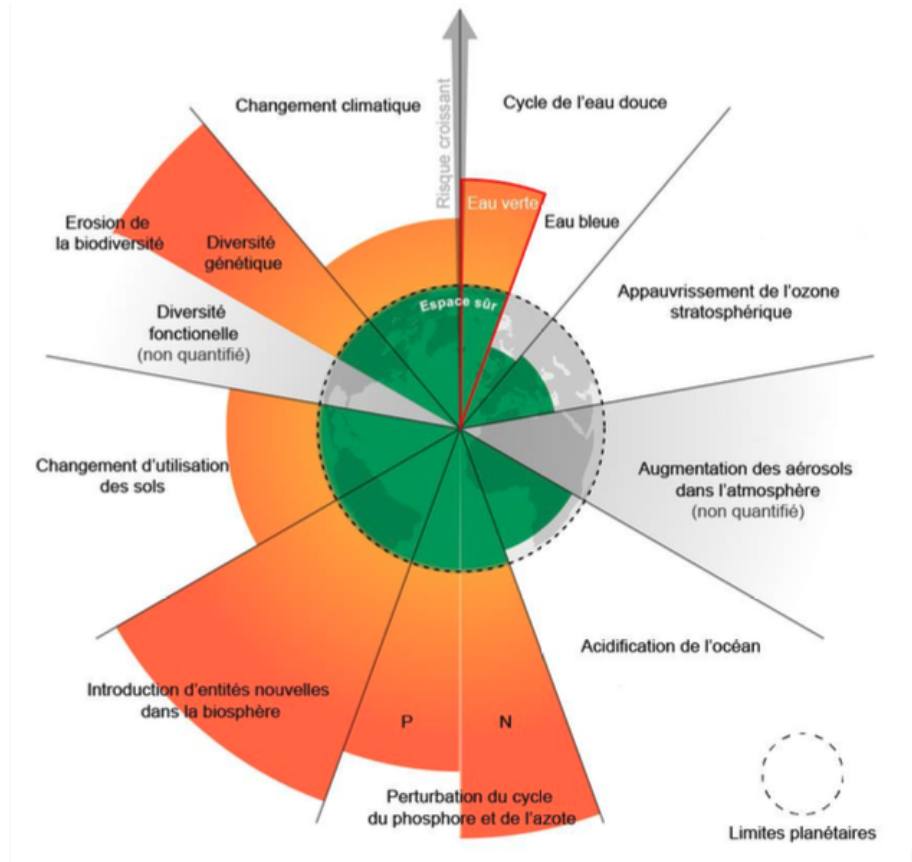


congrès international  
DE LA RSE

# Les 9 limites planétaires

9 grands processus indépendants qui conditionnent et régulent la vie sur Terre et fournissent les conditions d'existence de nos sociétés.

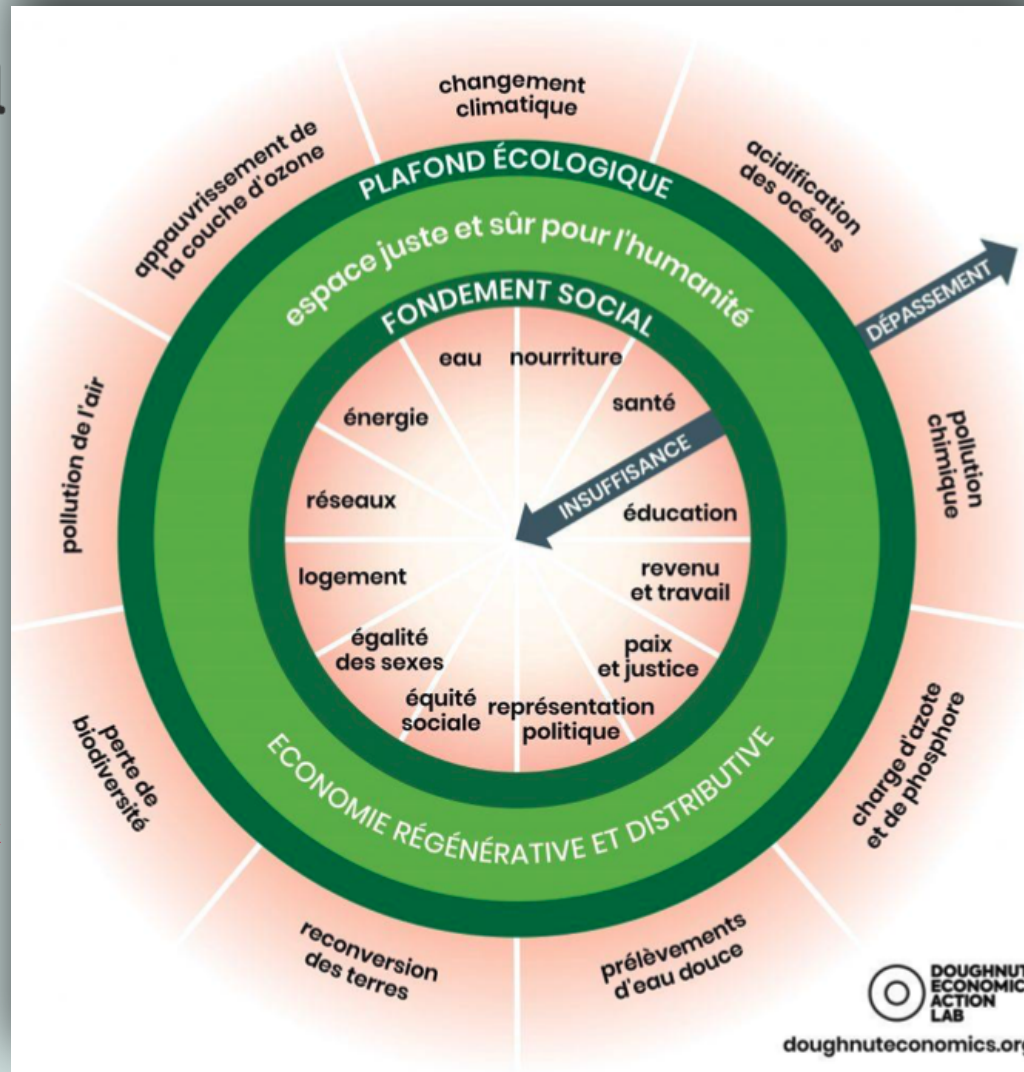
**6 sur 9 sont dépassées !**





# Théorie du Donut

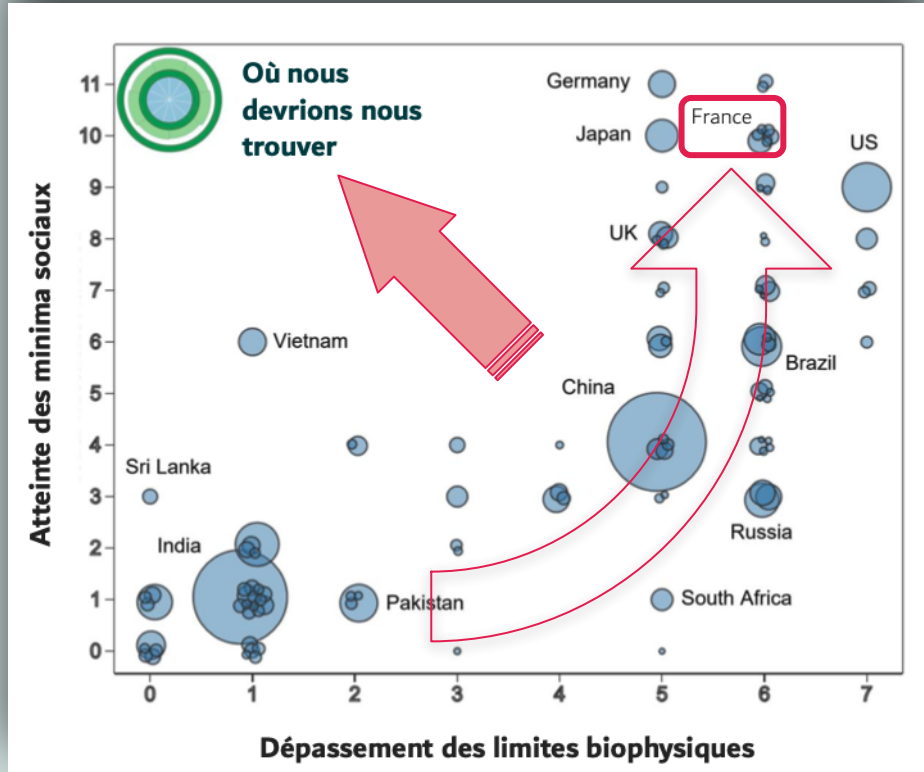
- Développée par **Kate Raworth**, économiste britannique en 2017
- Définit pour la société un **plafond constitué des 9 limites planétaires**
- Définit pour la société un **plancher constitué de 12 fondamentaux sociaux** (issus des objectifs de l'ONU)





congrès international  
DE LA RSE

# Nécessité d'une RSE 2.0





**75%**

vs.

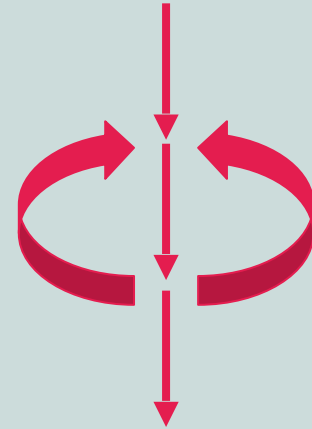
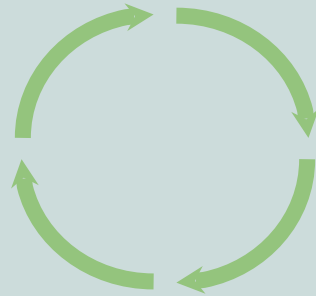


**25%**



**congrès international**  
DE LA RSE

# Changer nos **Modèles d'affaires !**



**LINÉAIRE**

~~**RSE**~~

**DURABLE**

**RSE 1.0**

**REGENERATIVE**

**RSE 2.0**



**congrès international**  
DE LA RSE

**La RSE**

**C'est quoi  
pour vous?**



congrès international  
DE LA RSE

**R**éduire **S**on **E**mpreinte  
*(environnementale)*

**R**éussir **S**<sup>+</sup>es **E**ngagements  
*(sociétaux & économiques)*

**R**enforcer **S**<sup>=</sup>on **E**ntreprise





# 8 principes, 3 dimensions

Favorise l'emploi local

Respecte l'environnement

Respecte les populations locales

Solide financièrement  
et pérenne



Paye ses impôts en France

Ouverte au dialogue

Traite bien ses employés

**ENVIRONNEMENTAL**

Favorise la diversité et bannit  
les discriminations

**ECONOMIQUE**

**SOCIETAL**



# Les **bénéfices** de la RSE

Assurer sa pérennité

**Obtenir de nouveaux marchés**

Attirer et motiver les (jeunes)  
talents

Participer à résoudre les défis  
planétaires



**Innover pour demain**

Mieux gérer les risques

**Attirer des investisseurs**

Créer un USP produit

Faire des économies

Se différencier des autres



congrès international  
DE LA RSE

## 3 conditions primordiales

**Vision à long terme**

**Lien** avec le “**business model**”

- 1) **Planète**
- 2) **Personnes**
- 3) **Profit**





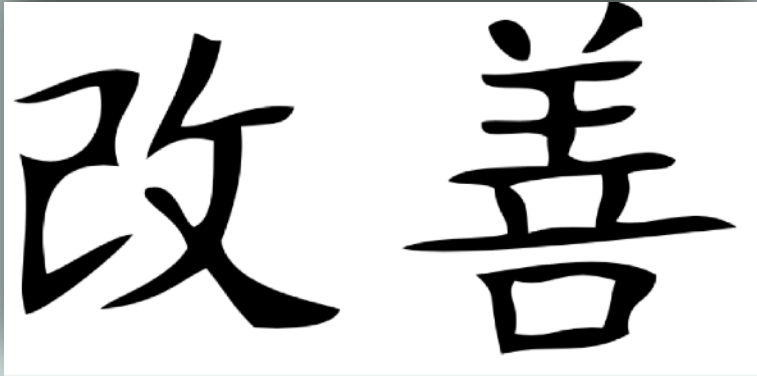
**congrès international**  
DE LA RSE

# Une approche **stratégique & systémique**





## Une approche « pas à pas »



**Kaizen**

Étape par étape

PDCA

Tester / Apprendre



**congrès international**  
DE LA RSE

# Questions ?