



**congrès international**  
DE LA RSE

# *Atelier : évaluer la QVT de l'Humain qui Travaille*

16 octobre 2024, Toulouse

Emmanuelle BESSEZ





**Emmanuelle BESSEZ**

Entredonneuse engagée de l'ESS depuis 21 ans  
Dirigeante de WUNJO, Entreprise à Impact d'Utilité Sociale  
Cabinet conseil & Organisme de formation, spécialisé en QVT



***Bien vivre & bien travailler, ensemble.***

Auteur de

La  fresque  
de la QVT

Parmi les 30  
fresques les  
+ impactantes



# *Au programme...*

***1 - Introduction à la QVT***

***2 - Expérimentation  
de l'auto-diagnostic de QVT personnelle***

Notez votre email sur la liste qui tourne si vous voulez en profiter



# “QVT” : *définition (ANI)*

« *Un sentiment de bien-être au travail perçu collectivement et individuellement* »

*qui englobe l’ambiance, la culture de l’entreprise, l’intérêt du travail, les conditions de travail, le sentiment d’implication, le degré d’autonomie et de responsabilisation, l’égalité, un droit à l’erreur accordé à chacun, une reconnaissance et une valorisation du travail effectué. »*



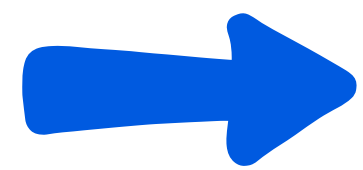
« **QVCT** » **ANI 2020**

*Affirmation du caractère central des conditions de travail, versus actions périphériques.*

# “QVT” : *définition (ANI)*

« *Un sentiment de bien-être au travail perçu collectivement et individuellement* »

- L’objet = les ressentis
- Le sujet = Qualité de Vie ... au ~~Travail~~ des Travailleurs.ses



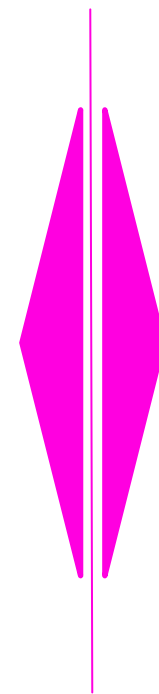
Cette subjectivité ne peut être évaluée que par les personnes concernées : le principe de l’ “écoute salariale”

# “Bien-être au travail” : définition (OMS)

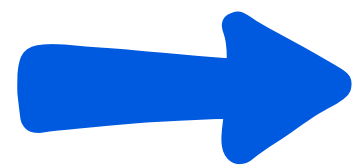
« Un état d'esprit dynamique caractérisé par une **HARMONIE** suffisante entre



les aptitudes,  
les **besoins**  
et les aspirations  
du travailleur



les contraintes  
et les possibilités  
du milieu de travail »

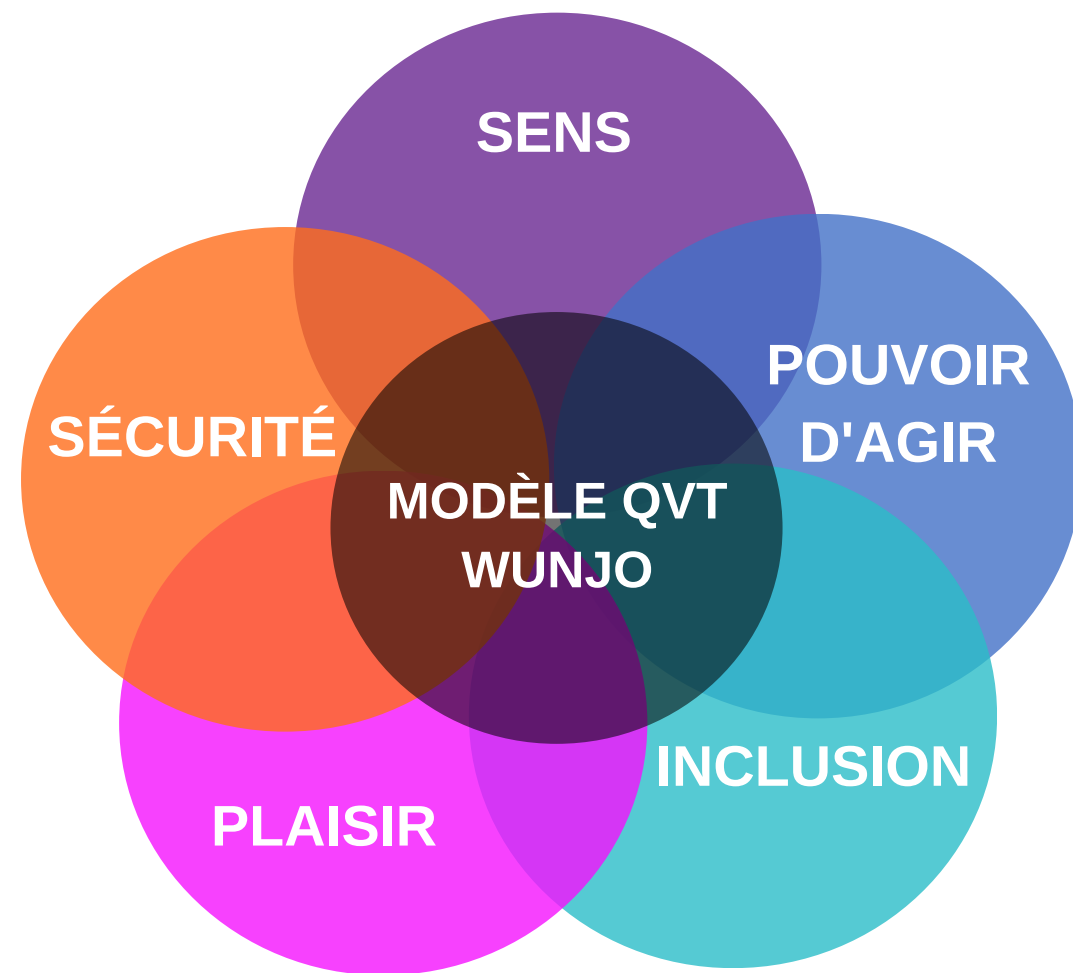


**L'Entreprise Responsable, en démarche QVT**

- favorise un niveau de conscience et de communication ++
- cultive la co-responsabilité & le pouvoir d'agir (ajustements continus)

# Le modèle des besoins des Travailleurs.ses

Selon le rapport Brundtland (1987), le développement durable entend "répondre aux besoins du présent sans compromettre la capacité des générations futures de répondre aux leurs".



*Une "pyramide de besoins" réactualisée et adaptée à l'individu au travail*

*Un modèle couvrant l'ensemble des déterminants du bien-être & du bien-faire*

- 1 - Tous les Travailleurs ont des besoins des 5 catégories. Pour chaque personne, certains besoins sont plus importants que d'autres.
- 2 - La façon dont les besoins s'expriment est singulière à la personne, tout comme la façon de les nourrir efficacement.
- 3 - Chaque Travailleur ne vit pas de la même manière la différence entre ce dont il a besoin et sa situation actuelle.

# Un processus disruptif d'écoute salariale



Une évaluation phygitale grâce à

- “maQVT” : questionnaire - WebApp
- l'accompagnement systématique d'un Consultant certifié WUNJO

## Evaluation de QVT personnelle entretien 1H

- *Conscientisation de ma “recette QVT”*
- *Evaluation de mon vécu du travail*
- *Renforcement du pouvoir d'agir*

## Etat des lieux de QVT collective atelier 2H > séminaire 7H

- *Relevé des attentes collectives*
- *Mesure de l'engagement*
- *Baromètre du bien-être de l'équipe*
- *Identification des axes prioritaires*





# A l'écoute de ma QVT, de mes besoins !



Envie d'expérimenter ?  
... A vos smartphones !



- 1. CONNEXION > rdv sur [maqvt.com](https://maqvt.com)**
  - login : votre email
  - mot de passe : dans l'email notifiant la création de votre compte, cf votre messagerie
- 2. QUESTIONNAIRE - 30 minutes**
- 3. RESULTATS - 20 minutes**

1 volontaire ?

# Je prends soin de ma QVT



**Votre rapport est un support de dialogue :**

- avec vous-même : identifiez vos voies de prises de soin
- avec votre entourage professionnel & personnel

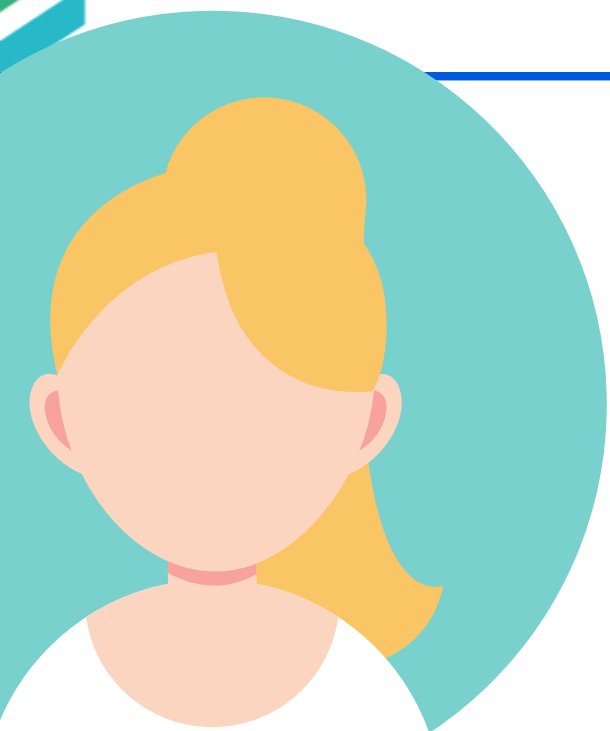
Si nécessaire, **formulez des demandes d'aide / d'appui** à vos collègues, votre manager, votre RH... et en dehors (accompagnement)

Conseil : **ré-évaluez votre QVT à échéances régulières**, ou dès que vous en ressentez l'envie et observez votre évolution (fonctionnalité pilotage)



*Votre accès à maQVT est offert par WUNJO pour une durée de 1 an à compter d'aujourd'hui.*

# maQVT, pour quels usages ?



**TOUJOURS  
accompagné.e  
D'1 ÊTRE HUMAIN**

**> Formation  
“consultant QVT”**

## **1 - 1 démarche personnelle**

Coaching pb pro, bilan de compétence, acct transition pro...

## **1 - 1 dans mon emploi**

Dialogue managérial, entretien RH, médiation...

**Collectif** (*génération rapport collectif en 1 clic*)

**Audit / baromètre QVT**,  
diag Change, GAP, Codev,  
conférence, formations...

la   
**fresque  
de la QVT.**



**congrès international**  
DE LA RSE

**Merci.**

*A votre disposition pour vos questions & remarques*

*Caroline vous attend sur notre stand pour échanger sur nos formations **Consultant QVT / Fresqueur.se de la QVT***



**Emmanuelle BESSEZ**

06 68 61 82 82

[emmanuelle@wunjo.life](mailto:emmanuelle@wunjo.life)



[www.wunjo.life](http://www.wunjo.life)