



RUCHES D'ENTREPRISE
LES ÉCORUCHES

PEREZ JULIEN

LES ECORUCHES

L'INTELLIGENCE COLLECTIVE DE LA RUCHE AU SERVICE DE L'ENTREPRISE

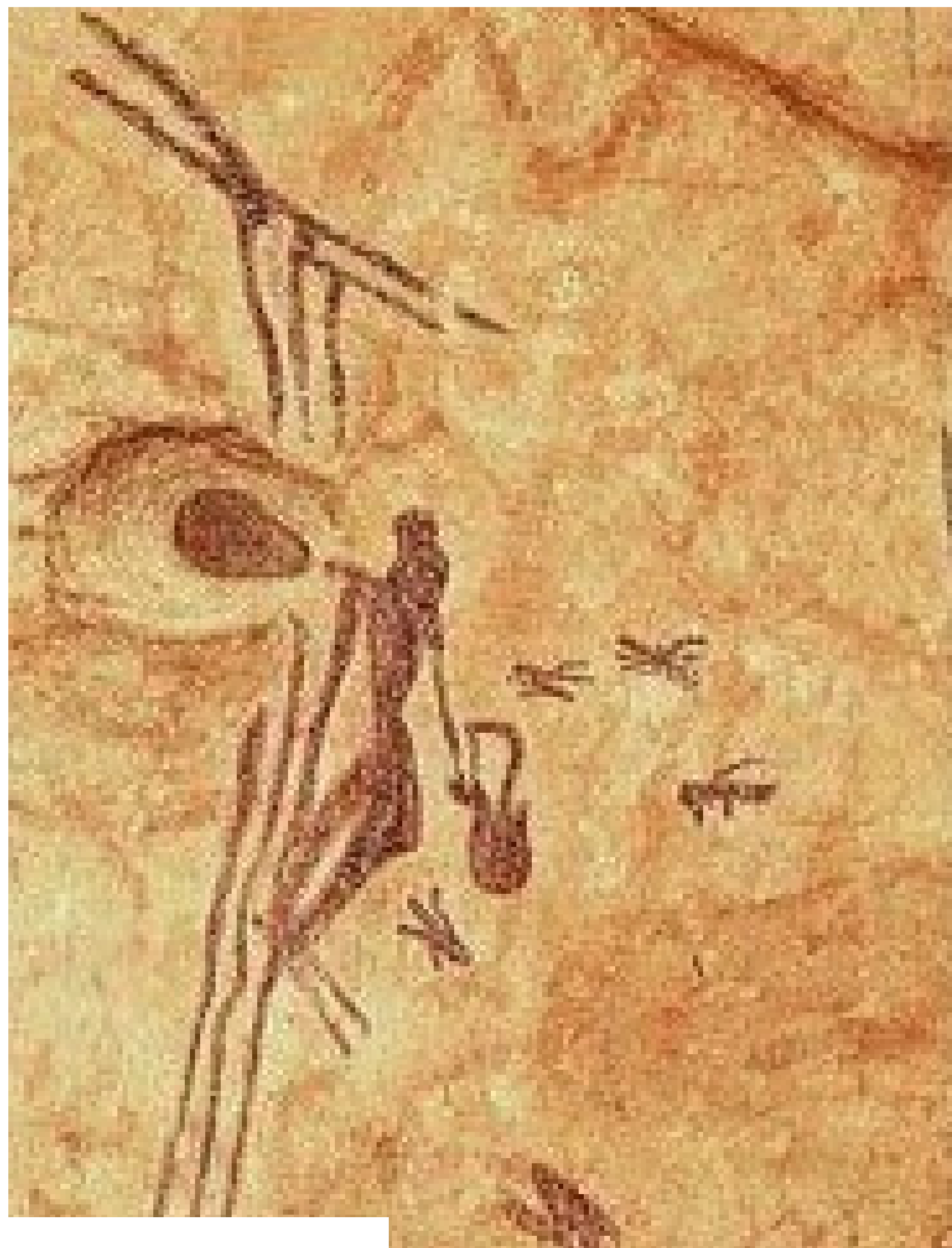
Comment les abeilles gèrent elles leur boîte ?



congrès international
DE LA RSE



RUCHES D'ENTREPRISE
LES ÉCORUCHES



congrès international
DE LA RSE



RUCHES D'ENTREPRISE
LES ÉCORUCHES

185 MILLIONS D'ANNEES
PREMIÈRES TRACES D'ABEILLES

300 000 ANS
APPARITION DE L'HOMME SUR TERRE

L'HOMME
DECOUVRE
L'ABEILLE

PREMIERES
TRACES
D'APICULTURE



← ÉCHELLE D'INTERPRETATION 100 ANS →

2 MOIS

2 SEC

2 MIN



RUCHES D'ENTREPRISE
LES ÉCORUCHES





A l'âge adulte, une butineuse pèse en moyenne 80 mg, elle peut porter jusqu'à 70 mg.

Lors de ses sorties de la ruche, en 15 à 30 minutes, une butineuse visite 20 à 300 fleurs et parcourt 1 km environ.

Elle récolte ainsi 40 mg de nectar ou 15 mg de pollen à chacun de ses voyages. .

Par conséquent, elle parcourra 800 km dans sa vie (45 jours)

Les abeilles butinent dans un rayon de 3 à 4 km autour de la ruche.

La reine pond jusqu'à 2000 œufs par jour, soit l'équivalent de son poids. Ainsi, au cours de sa vie qui durera 4 ou 5 ans, elle mettra au monde environ 500 000 abeilles.



A l'âge adulte, un humain pèse en moyenne 70 kg et peut porter jusqu'à 61 kg.

Lors de ses sorties de l'entreprise, en 2 semaines, un ouvrier visite 20 à 300 fleurs et parcourt 27 km environ.

Il récolte ainsi 35kg de nectar qu'il porte dans sa bouche ou 13 kg de pollen qu'il accroche à ses chevilles

Par conséquent, elle parcourra 519 112 km dans sa vie (80 ans) / Terre-Lune 384 400 kms

Les humains recherchent de la nourriture 2500kms autour de leur domicile

Sans commentaire



RUCHES D'ENTREPRISE
LES ÉCORUCHES



"... elle peut nous rendre meilleur en nous servant de guide dans nos actions; elle offre enfin un modèle inégalé d'une sagesse sereine, accessible presque sans effort, puisqu'il est là, présent et vivant sous nos yeux myopes."



VIRGILE - POÈTE ROMAIN - -70AV JC

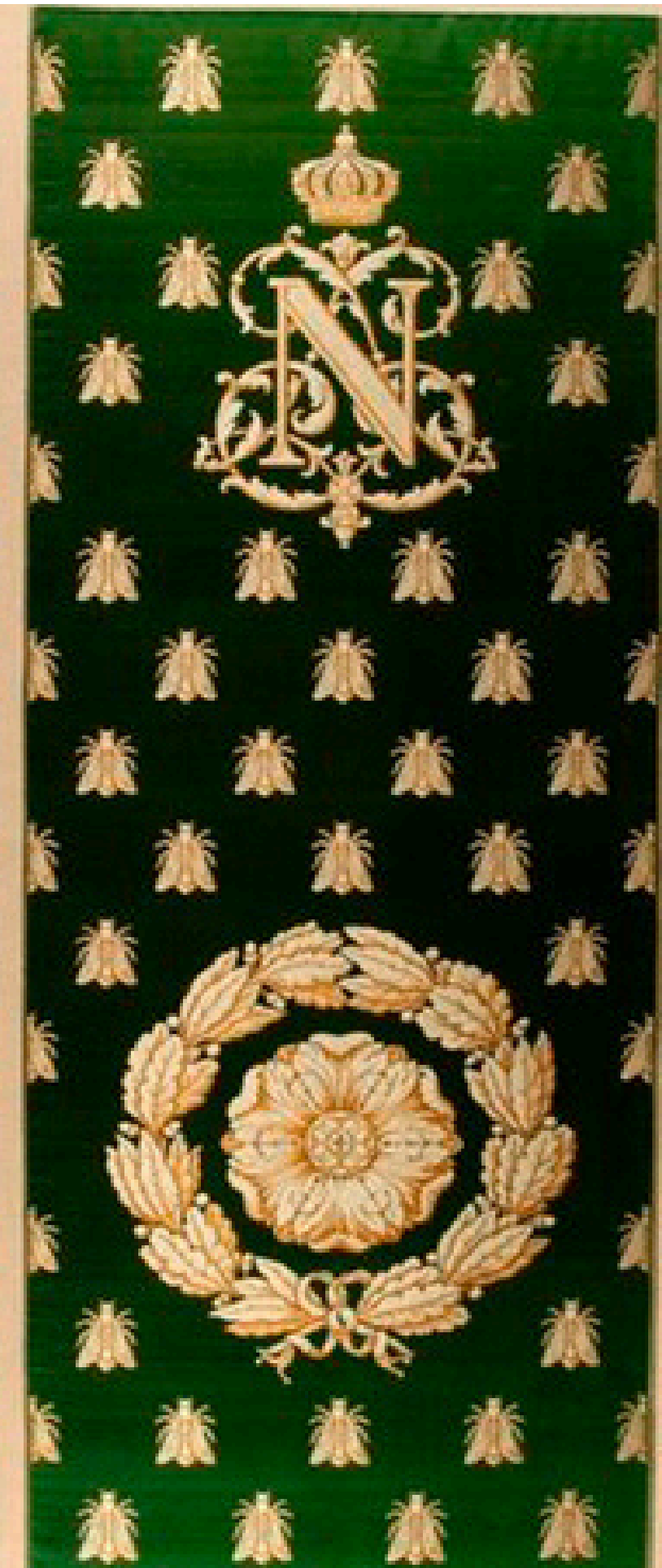




RUCHES D'ENTREPRISE
LES ÉCORUCHES



congrès international
DE LA RSE



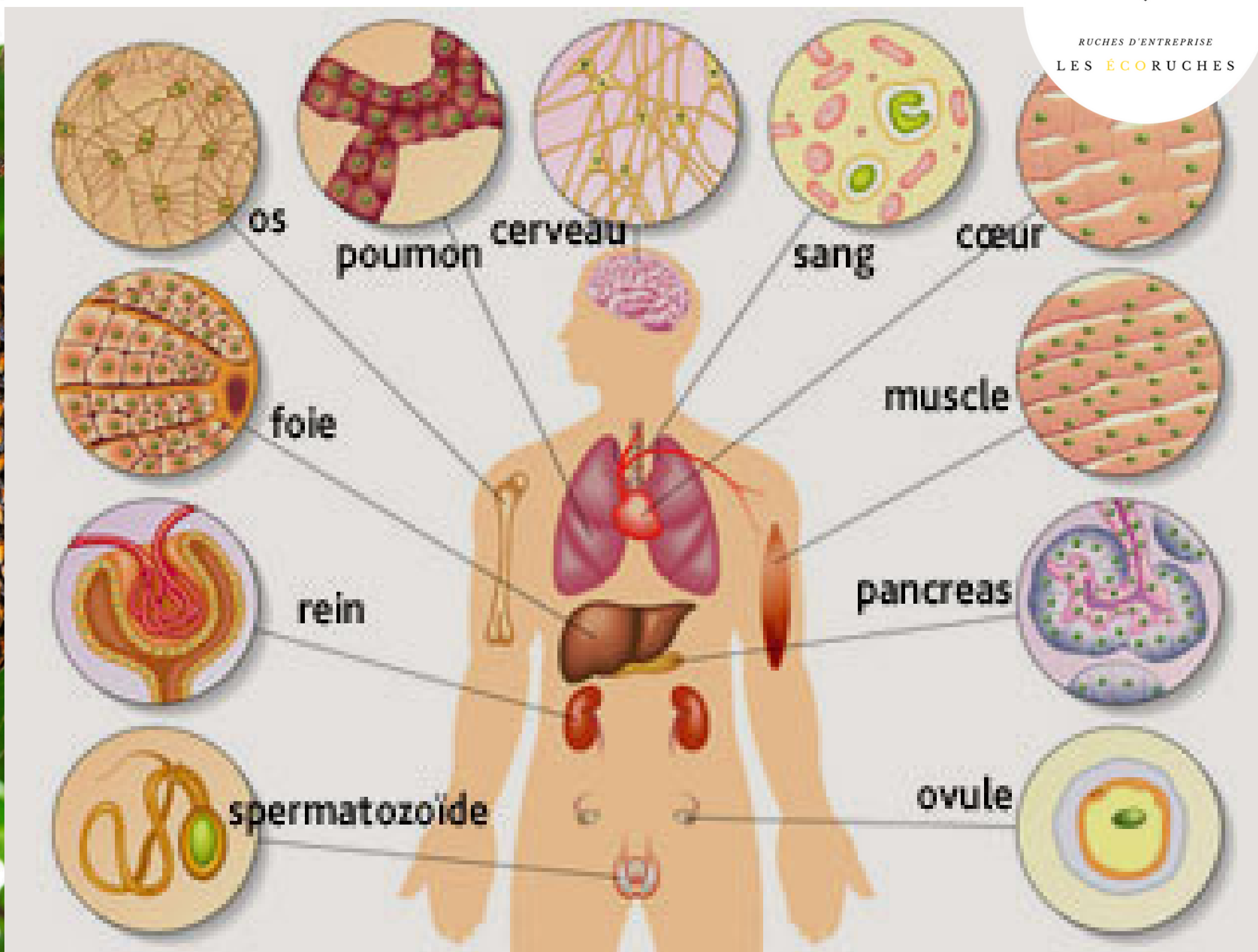


RUCHES D'ENTREPRISE
LES ÉCORUCHES





RUCHES D'ENTREPRISE
LES ÉCORUCHES





RUCHES D'ENTREPRISE
LES ÉCORUCHES



Pyramide des besoins selon Maslow



Besoin d'accomplissement de soi :
s'épanouir, exprimer son potentiel, sa créativité,
réaliser ses désirs.

Besoin d'estime :
estime de soi, reconnaissance, réussite,
respect des autres.



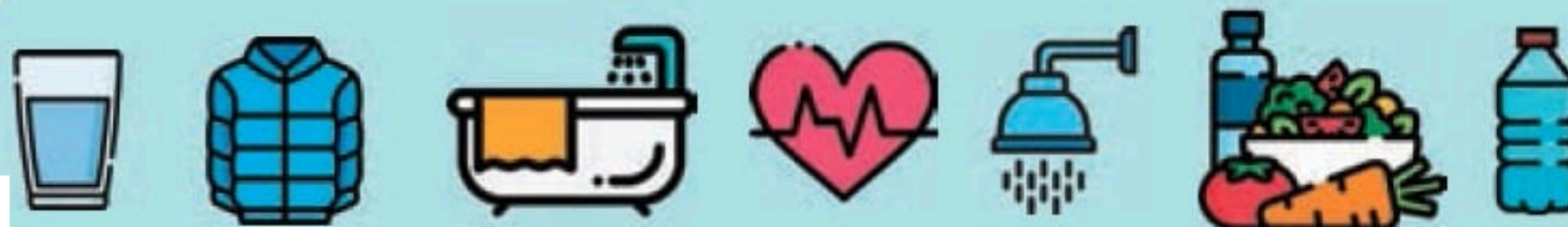
Besoin d'amour et d'appartenance :
famille, amis, appartenance à un
groupe ou une communauté.



Besoin de sécurité :
un toit, une chambre, un lieu
sécuré, un emploi stable, une
assurance maladie, une retraite.



Besoins physiologiques :
manger, boire, s'habiller,
respirer, dormir, se laver.



flaticon.com



RUCHES D'ENTREPRISE
LES ÉCORUCHES



congrès international
DE LA RSE

Analyse du chiffre d'affaires



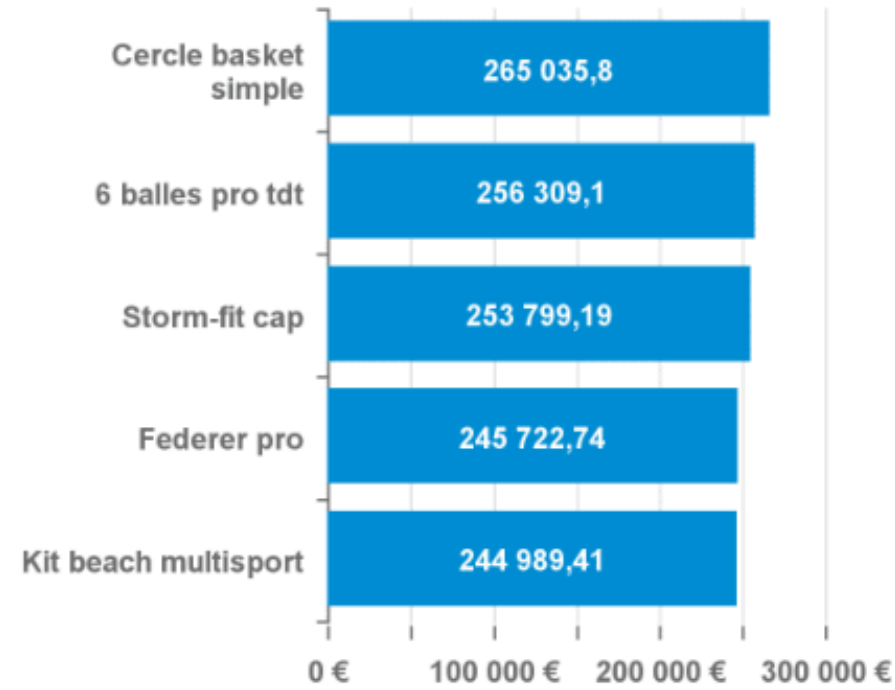
RUCHES D'ENTREPRISE
LES ÉCORUCHES

CA MYMAISON : 3 110 978,00 €

**% de réalisation
de l'objectif
98,50%**

CA SUPERSPORT : 15 128 499,91 €

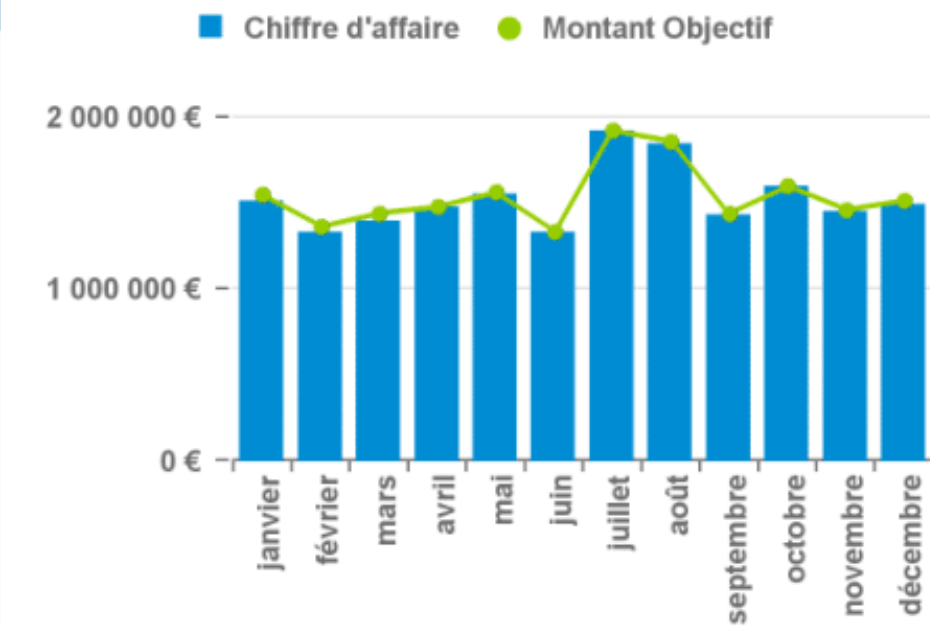
TOP 5 des produits par CA



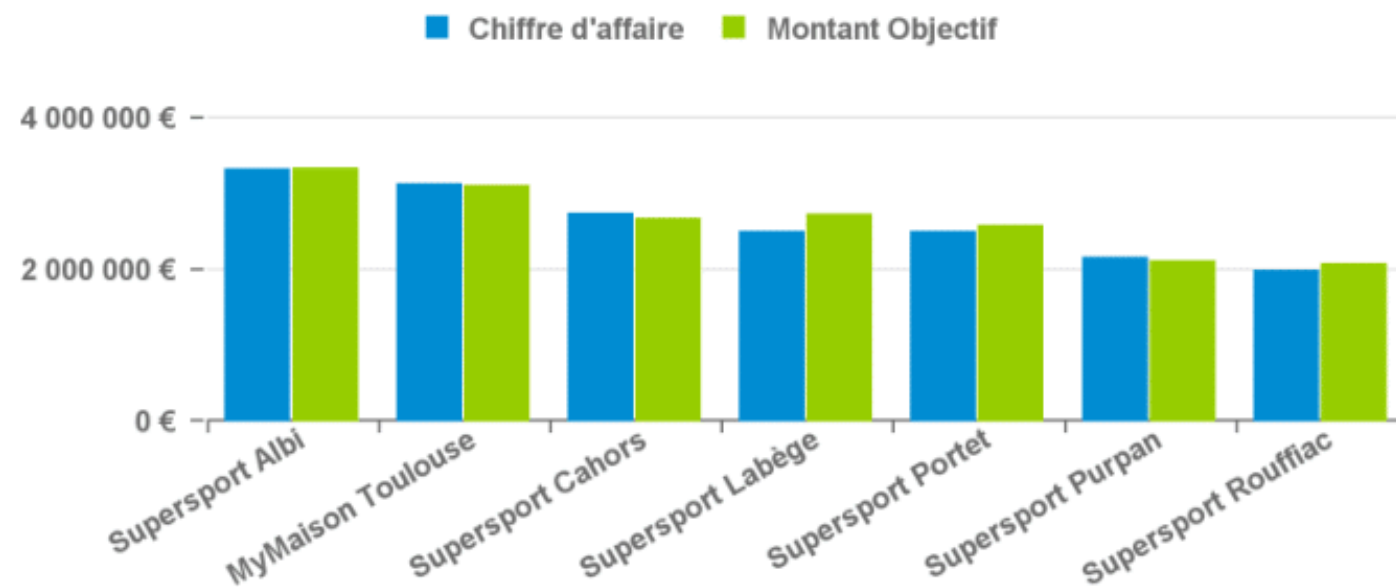
Analyse du CA réel / prévisionnel mensuel

Mois	Chiffre d'affaire	Montant Objectif	Ecart
janvier	1 504 614 €	1 547 859,50 €	-43 245 €
février	1 322 359 €	1 361 540,23 €	-39 181 €
mars	1 388 991 €	1 441 083,02 €	-52 092 €
avril	1 470 105 €	1 477 467,28 €	-7 362 €
mai	1 544 663 €	1 563 268,84 €	-18 606 €
juin	1 319 870 €	1 332 081,97 €	-12 212 €
juillet	1 915 451 €	1 921 491,34 €	-6 040 €
août	1 836 151 €	1 858 985,99 €	-22 835 €
septembr	1 421 373 €	1 438 506,32 €	-17 133 €
octobre	1 588 766 €	1 599 684,63 €	-10 919 €
novembre	1 441 136 €	1 460 014,97 €	-18 879 €
décembre	1 485 998 €	1 514 849,95 €	-28 852 €

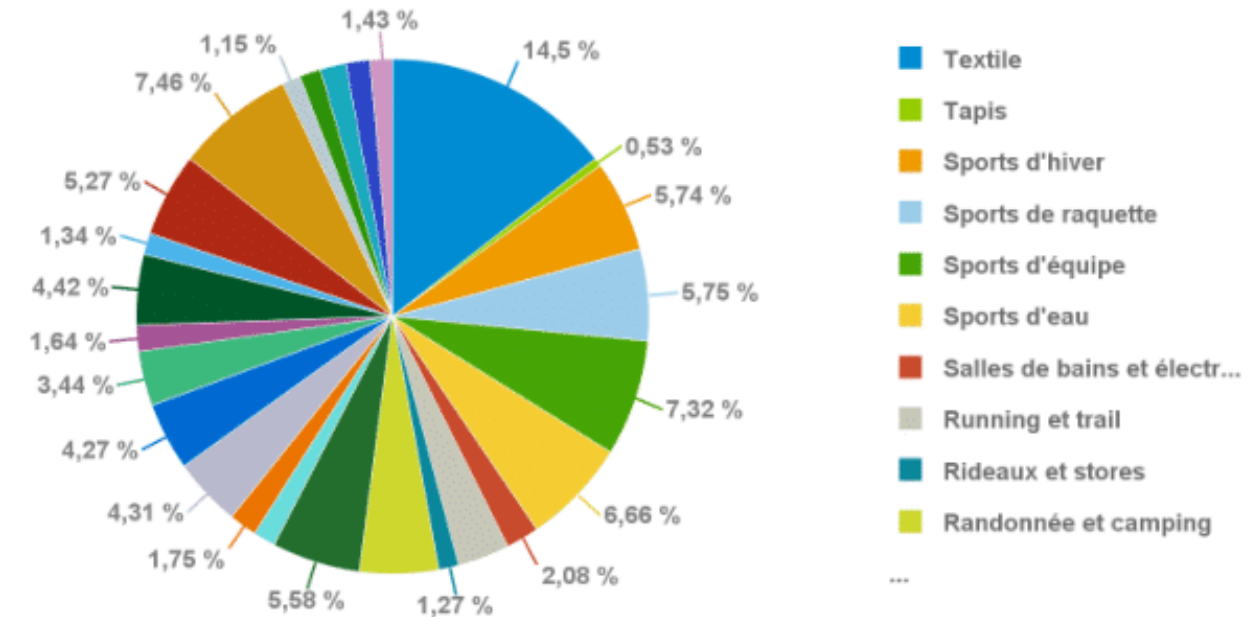
Evolution du CA global sur l'année



Analyse du CA réel / prévisionnel par magasin



Répartition du chiffre d'affaires par univers





Un cycle chez les abeilles

Activité de la
colonie

Apogée de la colonie
d'avril à juin

Dès juillet, les **ressources
baissent** à cause de la
sécheresse de l'été. Les
abeilles commencent à faire
des **réserves**

Ponte intensive de
la reine

Naissance des **abeilles
d'hiver**

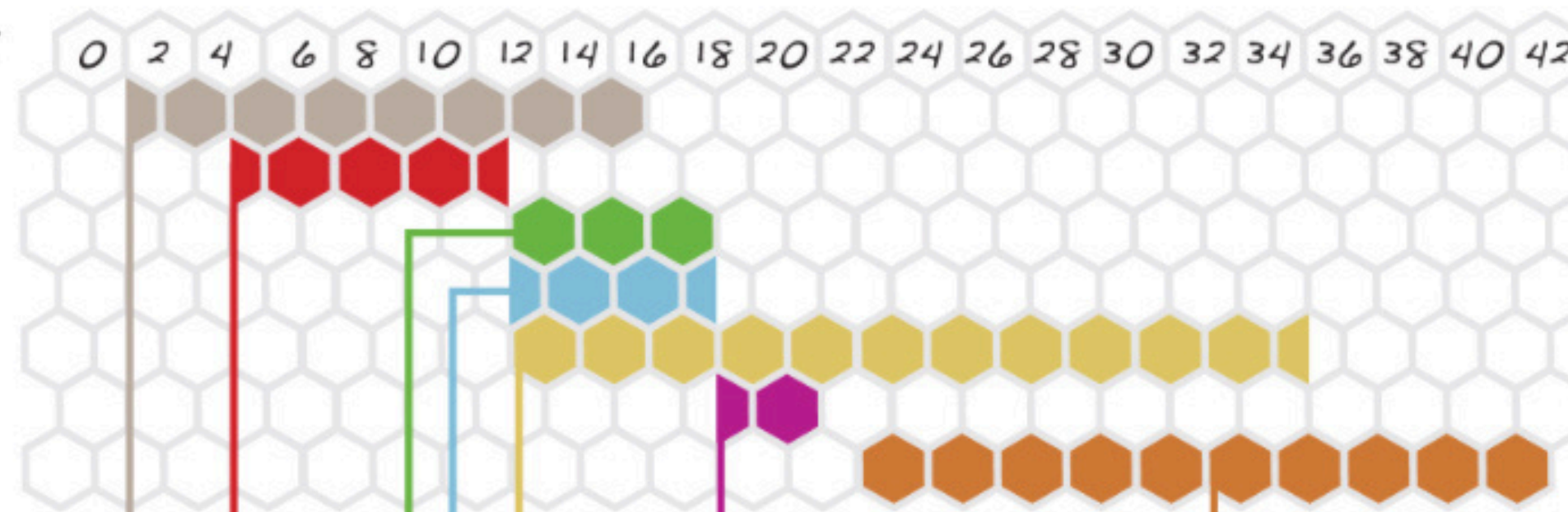
Les abeilles forment **la
grappe** pour résister au froid

« **Reprise de
l'activité** » de la
colonie

Avril Mai Juin Juillet Août Septembre Octobre Novembre Décembre



Jours



Soins



Fabrication de la cire



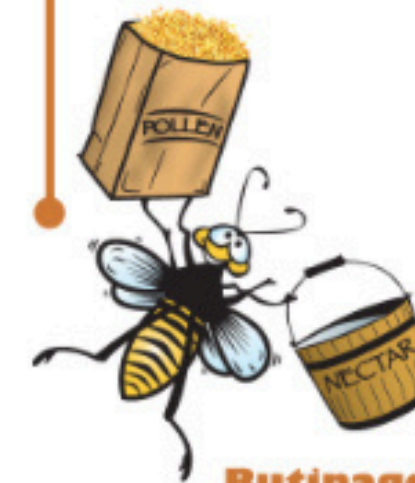
Surveillance de la ruche



Nettoyage



Transfert du nectar



Butinage



Ventilation



RUCHES D'ENTREPRISE
LES ÉCORUCHES



congrès international
DE LA RSE



RUCHES D'ENTREPRISE
LES ÉCORUCHES



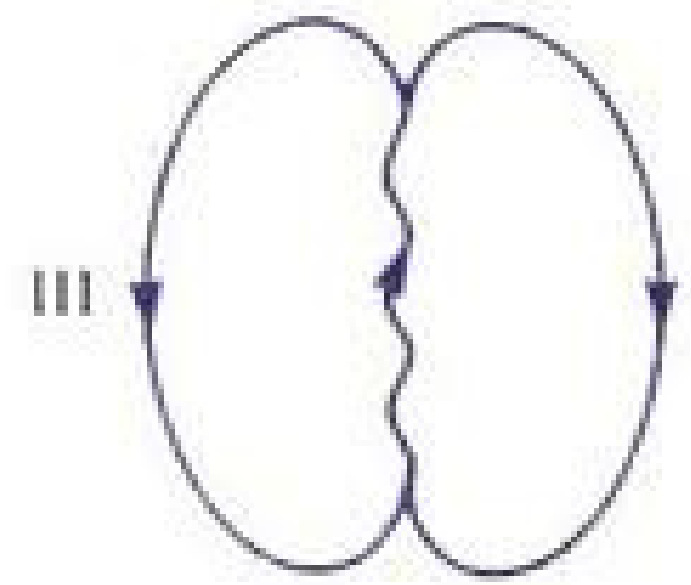
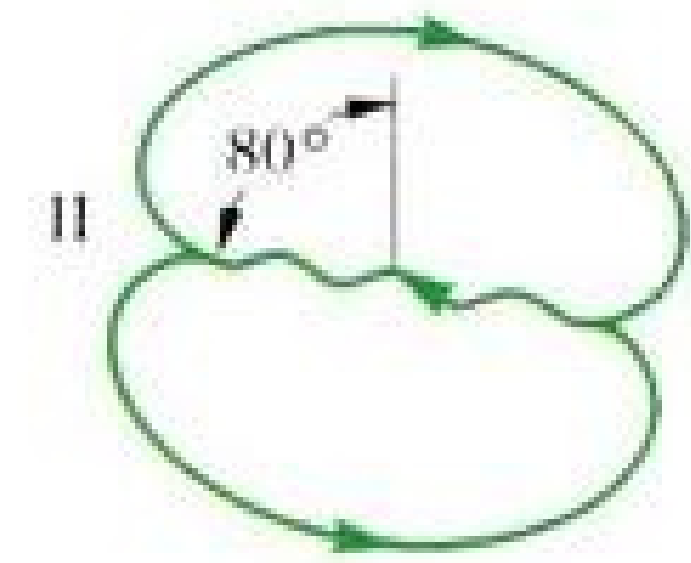
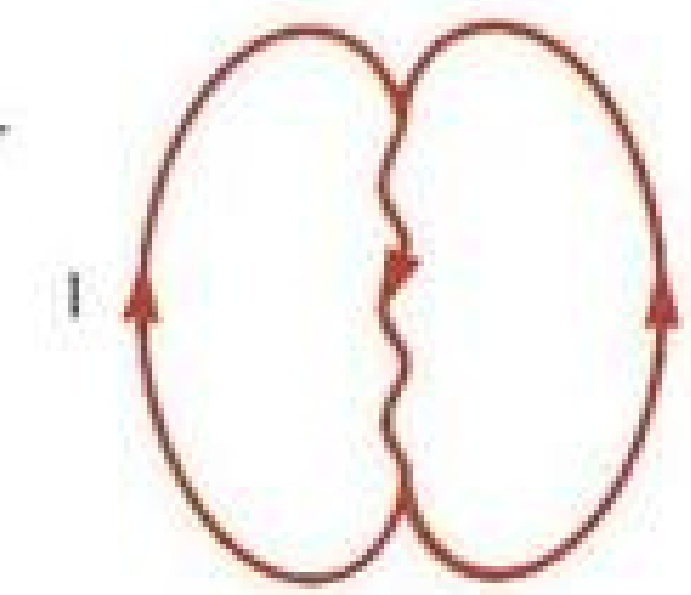
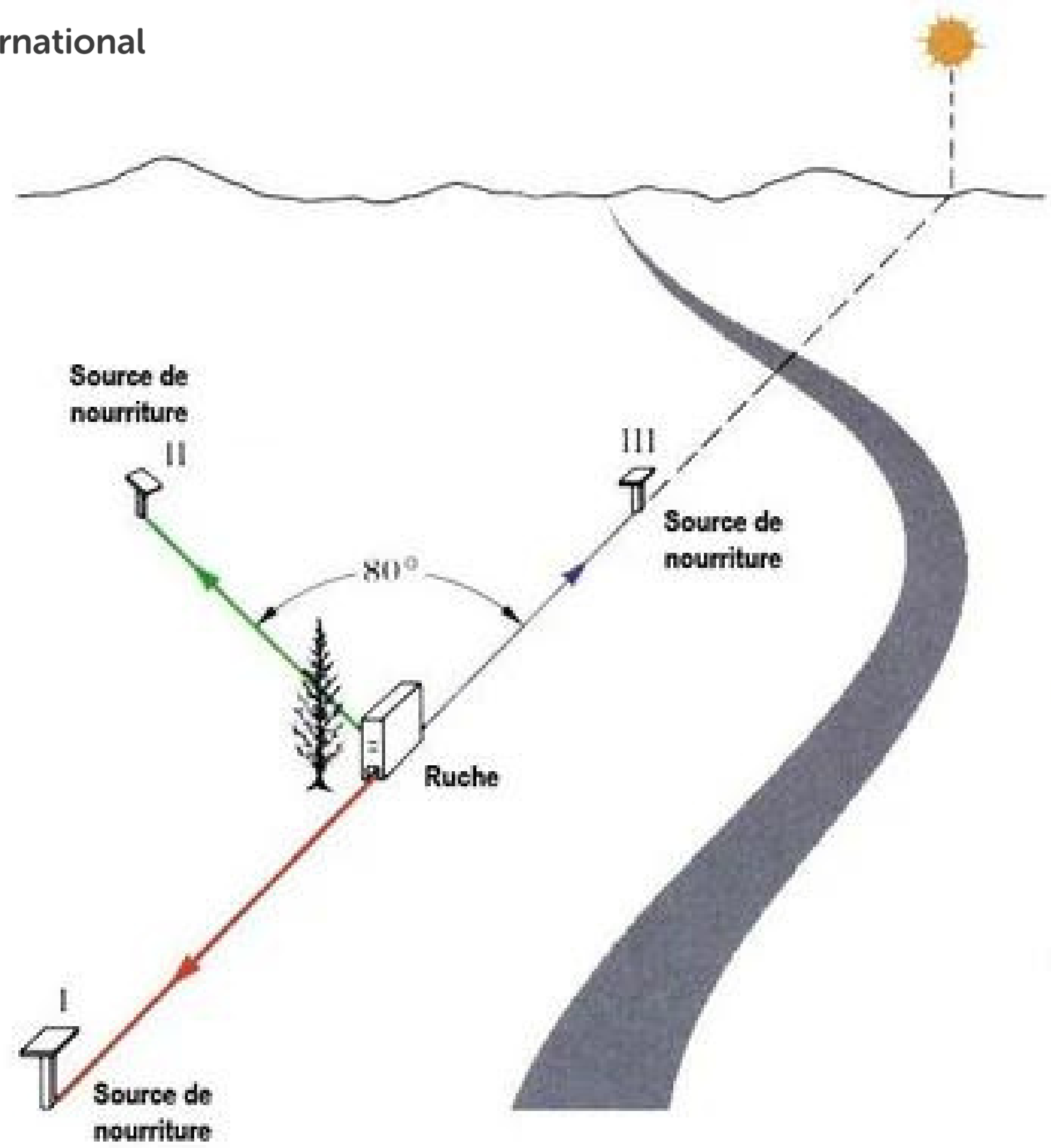


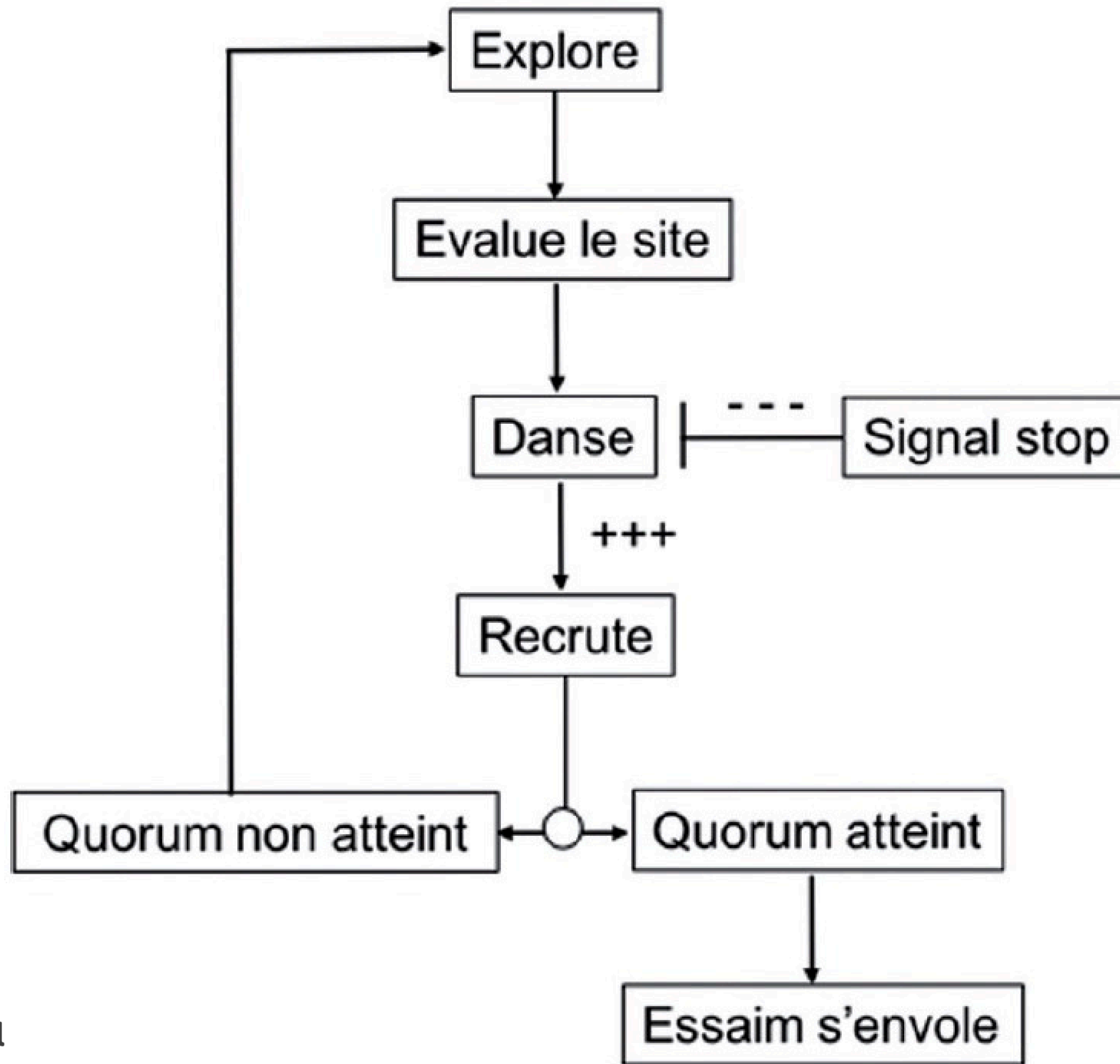
RUCHES D'ENTREPRISE
LES ÉCORUCHES



congrès international
DE LA RSE









RUCHES D'ENTREPRISE
LES ÉCORUCHES



congrès international
DE LA RSE



RUCHES D'ENTREPRISE
LES ÉCORUCHES

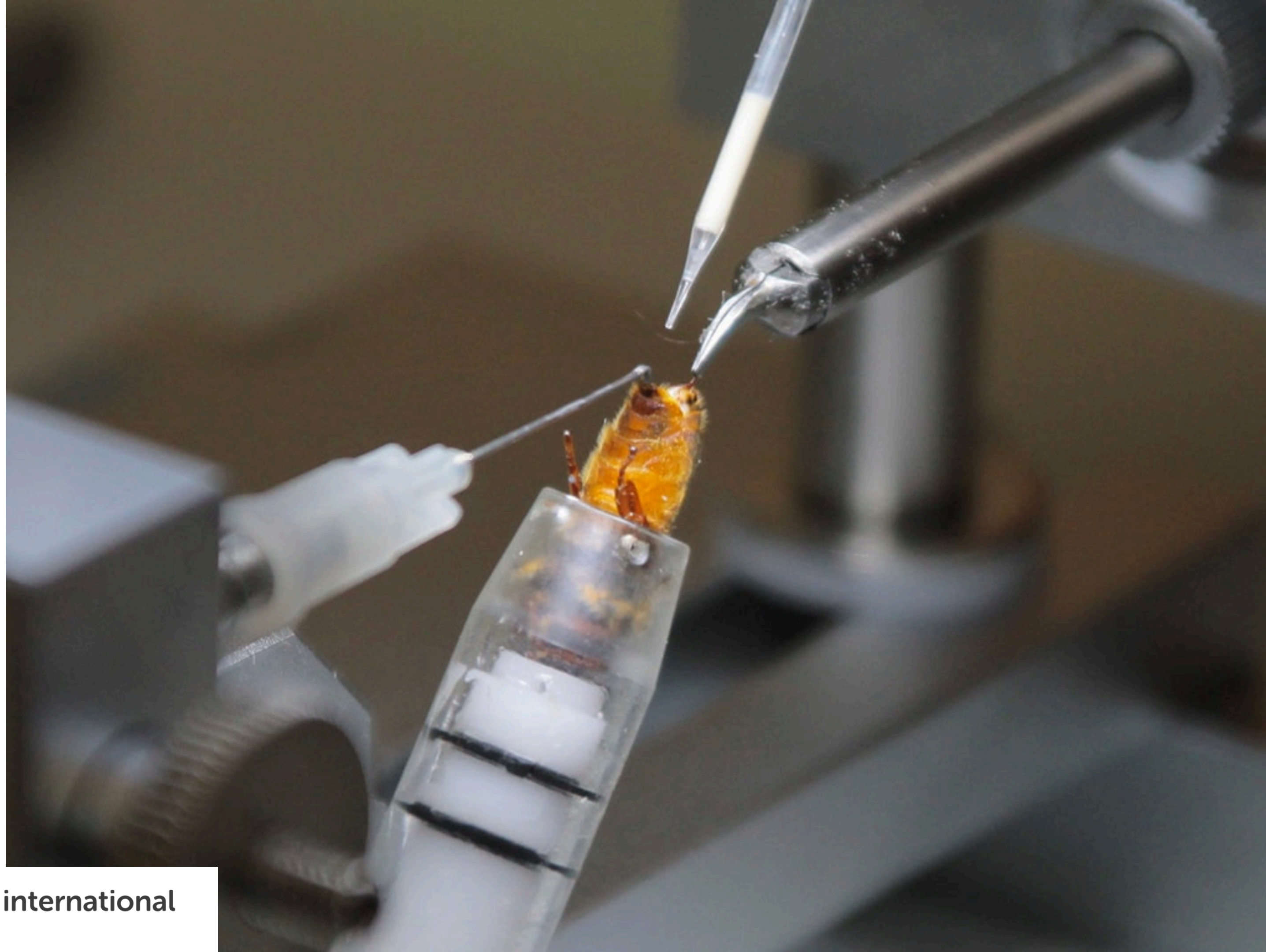


RUCHES D'ENTREPRISE
LES ÉCORUCHES





RUCHES D'ENTREPRISE
LES ÉCORUCHES





RUCHES D'ENTREPRISE
LES ÉCORUCHES





RUCHES D'ENTREPRISE

LES ÉCORUCHES



congrès international
DE LA RSE



RUCHES D'ENTREPRISE
LES ÉCORUCHES





La sagesse de la ruche

Utiliser son plein potentiel

Intelligence émotionnelle

Transmettre la génétique

Appartenance à une identité forte

Stratégie d'évolution interne

Un problème, plusieurs solutions

Process de prise de décision

Rester élève



RUCHES D'ENTREPRISE

LES ÉCORUCHES

Eveillons les consciences environnementales



RUCHES D'ENTREPRISE

LES ÉCORUCHES

Suivez les abeilles :

