

Écosystème territorial et RSE : le rôle d'une collectivité, cas du département de la Haute-Garonne »

Isabelle HARDY, Vice-Présidente en charge de la Diversification et du desserrement économique, de l'Économie Sociale et Solidaire et de l'Emploi local

Congrès international de la RSE, 16 octobre 2024



Sommaire

Introduction : Département de la Haute-Garonne : compétences et budget

**I – Pourquoi s’engager dans
une démarche RSE ?**

**II – Comment la démarche
RSE est intégrée par le CD31 ?**



INTRODUCTION :

Département de la Haute-Garonne : compétences et budget



Département de la Haute-Garonne : compétences et budget



1 470 400 habitant.e.s (au 01/01/2023)

Superficie de 6309 km² avec des territoires :

- urbains
- périurbains
- rural
- de Montagne



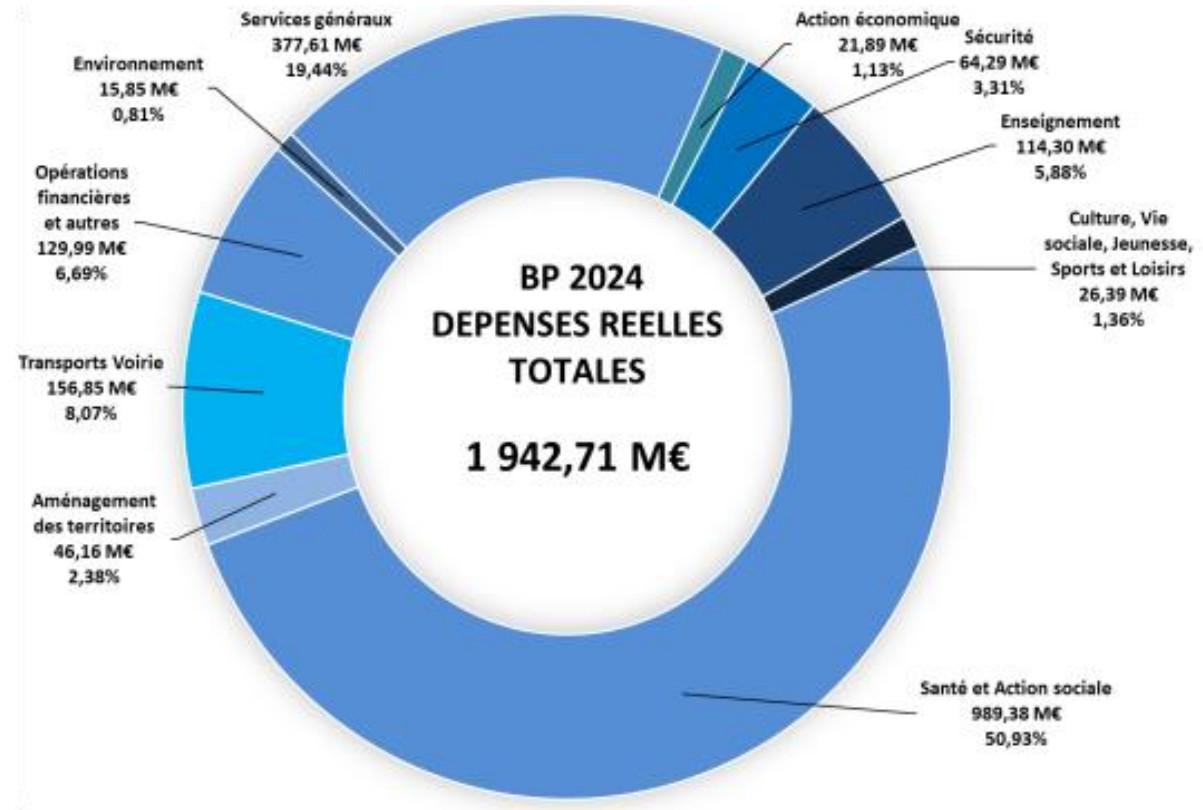
7 308 agent.e.s (au 31.12.2023)



Département de la Haute-Garonne : compétences et budget

Les compétences :

- Action sociale (ASE, Personnes âgées et en situation de handicap, gestion du RSA)
- Éducation (construction et entretien des collèges)
- Aménagement du territoire
- Transports (gestion de la voirie et transports des élèves en situation de handicap)
- Sécurité : gestion des SDIS
- Culture (Schéma départemental de lecture publique)





PARTIE 1 :

Pourquoi s'engager dans une démarche RSE ?

Pourquoi s'engager dans une démarche RSE ?

 Démarche d'exemplarité de la collectivité

 Réponse aux défis environnementaux, sociaux et économiques

 Contribuer à la construction d'un territoire durable en poussant les acteurs économiques à s'engager dans ces démarches



PARTIE 2 :

**Comment la RSE est intégrée par le
Département de la Haute-Garonne
?**

L'existence de dispositifs de démocratie participative et de concertation

Objectif : que chaque projet de politique publique fasse l'objet d'un plan de concertation le plus adapté possible

Depuis 2020, ce sont plus de 100 ateliers et rencontres organisés sur tout le territoire

L'existence de dispositifs de démocratie participative et de concertation

Exemples :

- **Concertation autour des cartes scolaires pour favoriser la mixité ou encore des Réseaux Express Vélo.**
- **Consultation sur la gestion des ressources en eau : « Garon'amont »**
- **Concertation avec les acteurs économiques pour l'élaboration du SPASER**

L'existence de dispositifs de démocratie participative et de concertation

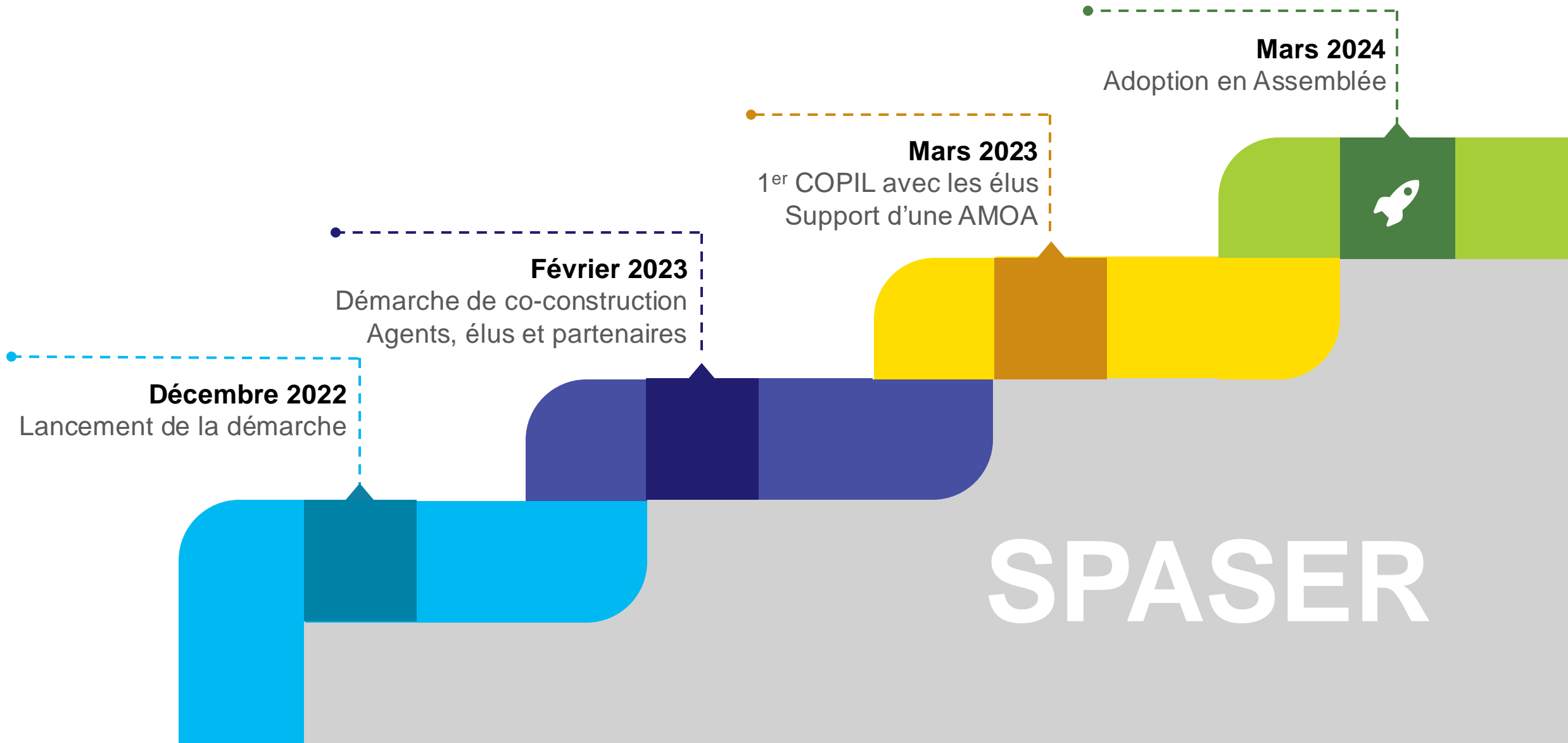
Des dispositifs permanents de démocratie pour concerter de façon permanente :

- **Création d'une assemblée citoyenne en novembre 2022 réunissant 162 habitant.e.s avec faculté d'autosaisine**
- **Conseil Départemental de la Jeunesse**

 **Une démarche qui irrigue l'ensemble de nos politiques publiques**

Politique d'achat responsable
(SPASER)

1. Elaboration du SPASER : étapes majeures



2. Présentation du SPASER : 7 thèmes

7. Alimentation

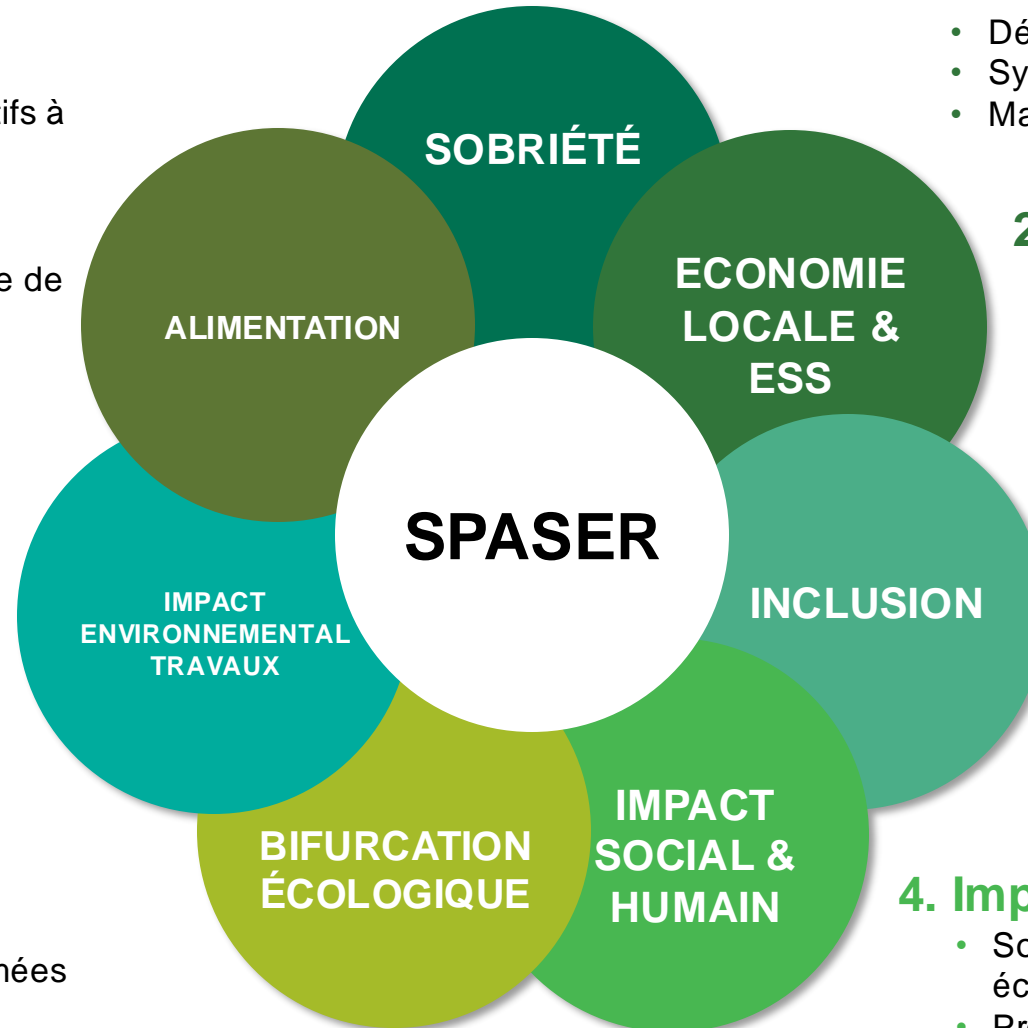
- Contribuer aux enjeux de santé relatifs à l'alimentation
- Favoriser l'accès pour tous à une alimentation équilibrée
- Adopter une démarche respectueuse de la rémunération des producteurs

6. Impact environnemental dans les travaux

- Limiter l'impact carbone des travaux
- Mettre en œuvre des démarches de construction et/ou de réhabilitation exemplaires
- Favoriser une approche circulaire et de réemploi des matériaux

5. Bifurcation écologique

- Préserver les ressources consommées
- Limiter les déchets produits
- Contribuer au développement de l'économie circulaire grâce aux achats



1. Sobriété

- Développer une culture de la sobriété
- Systématiser la définition du juste besoin
- Maîtriser les consommations

2. Economie locale et ESS

- S'engager en faveur de l'économie locale
- Valoriser l'innovation technique et sociale
- Faciliter l'accès à la commande publique des TPE-PME et entreprises de l'ESS

3. Inclusion

- Garantir une cohérence entre politique d'achat & politique d'insertion
- Faire le pari de l'emploi pour tous
- Mobiliser la commande publique pour l'insertion professionnelle

4. Impact social et humain

- Soutenir une politique de développement économique équilibrée
- Promouvoir une commande publique attentive aux conditions de travail des salariés
- Participer à la qualité de vie au travail des agents

2. Présentation du SPASER : 26 indicateurs à atteindre en 2028

1 Sobriété	1.1 Nombre de marchés attribués intégrant des solutions relevant de l'économie de la fonctionnalité et de la coopération
	1.2 Nombre d'articles prélevés des stocks du magasin interne en lieu et place d'un achat

2 Economie locale & ESS	2.1 Nombre de marchés attribués avec variantes par an
	2.2 Nombre de marchés innovants attribués par an
	2.3 Part du volume des achats réalisés auprès des acteurs de l'ESS
	2.4 Part du volume des achats réalisés auprès des entreprises locales

3 Inclusion	3.1 % de marchés (> 90 K€) incluant une clause d'insertion sociale
	3.2 Montant dédié € HT (réalisé) aux marchés réservés au secteur de l'insertion et du handicap
	3.3 % de public féminin recruté, grâce à la commande publique dans le cadre de marchés intégrant une considération sociale

4 Impact social & humain	4.1 Initier l'état des lieux de l'offre du commerce équitable
	4.2 Nombre d'acheteurs formés au commerce équitable
	4.3 Nombre d'acheteurs sensibilisés sur les Troubles Musculo-Squelettiques (TMS)

5 Bifurcation écologique	5.1 Bilan carbone des achats du Département
	5.2 Nombre de marchés intégrant une expérimentation pour limiter le recours aux plastiques à usage uniques et aux produits jetables et de réduire la consommation d'eau
	5.3 Taux de remplacement de véhicules thermiques par des véhicules à faibles émissions
	5.4 Nombre de marchés élaborés en considérant l'analyse en cycle de vie
	5.5 Progression des achats issus du réemploi, de la réutilisation ou intégrant des matières recyclées

6 Impact travaux	6.1 Nombre de marchés intégrant le réemploi ou le biosourcé
	6.2 Nombre de bâtiment par an labellisé Bâtiments Durables Occitanie - Niveau Or
	6.3 Nombre de bâtiments du CD équipés de sous-compteurs énergie/eau
	6.4 Nombre de m ² de chaussées par an retraités avec une réutilisation des matériaux de la structure existante

7 Alimentation	7.1 Cartographie des achats alimentaires dans la restauration des collèges
	7.2 Part des achats de produits non transformés dans la confection des repas des collègues
	7.3 Labellisation Ecocert en cuisine pour l'ensemble des collègues
	7.4 Part des achats de produit bio dans la confection des repas des collègues
	7.5 Part des achats de produits durables et de qualité dans la confection des repas des collègues

2. Présentation du SPASER : 26 indicateurs à atteindre en 2028

- Illustration avec 3 indicateurs

3 Inclusion

3.1 % de marchés publics incluant une clause d'insertion sociale

En 2023 :

- 30% de nos marchés publics comportent une clause d'insertion sociale
- 204 personnes éloignées de l'emploi ont bénéficié de + de 84 000 heures d'insertion
(RQTH, demandeurs d'emploi longue durée, bénéficiaires RSA, séniors de 50 ans et + et jeunes de – de 26 ans)

5 Bifurcation écologique

5.5 Achats issus du réemploi, de la réutilisation ou intégrant des matières recyclées

Achat de 450 PC reconditionnés et critères de réparabilité pour la téléphone mobile

7 Alimentation

7.2 Part des achats de produits non transformés dans la confection des repas des collèves

Atteindre un taux de 100% des repas fait maison dans les cantines des collèves

3. Collège de Castelnau d'Estrétefonds : projet achat responsable exemplaire

- Favoriser l'achat auprès **des acteurs de l'ESS et des entreprises locales**
 - Achat innovant
 - 15 entreprises Haut-Garonnaises dont 4 relevant de l'ESS
- Soutenir l'**insertion** en faveur des personnes éloignées de l'emploi et en situation de handicap
 - 65 bénéficiaires
 - + de 10 000 heures d'insertion
- Porter la **bifurcation écologique** dans les achats
 - Récupérer l'eau des toitures pour les toilettes et arroser les plantations
 - Achats issus du réemploi ou intégrant des matières recyclées : carrelage, mobiliers « upcyclés » issus des stocks de la collectivité
- Déployer des opérations « **BTP exemplaire** »
 - Démarche BDO (Bâtiments Durables Occitanie) - médaille d'or
 - Bâtiment à énergie positive : 795 m² de panneaux photovoltaïques
 - Préservation des espaces boisés attenants
 - Matériaux biosourcés : charpente, façades, isolation...
 - Bois de construction filière « Bois des Pyrénées »
 - Cour oasis de 2 700 m²



➤ Une démarche qui irrigue l'ensemble de nos politiques publiques

Économie circulaire

Accompagnement des projets via le fonds d'Innovation sociale

Expérimentation du réemploi de mobilier

Exemples : le collège de Castelnau d'Estretfonds et le soutien à Hexeco

- Mobilier scolaire du collège venant du réemploi grâce à la SCOP « *Merci René !* »
- Soutien du CD31 via le Fonds Rebonds pour l'innovation sociale à Hexeco, première ressourcerie sportive du Département

Une démarche qui irrigue l'ensemble de nos politiques publiques

Améliorer la performance énergétique des bâtiments

Objectif de réduire la consommation énergétique suivant le décret tertiaire :

- de 40% d'ici 2030,
- 50% en 2040
- 60% en 2050

Exemples :

- Budget de 100 M d'€ pour la rénovation des bâtiments départementaux d'ici 2030.
- Installation de 1600 sondes pour contrôler au mieux les dépenses de viabilisation

Une démarche qui irrigue l'ensemble de nos politiques publiques

Favoriser les mobilités durables

Participation aux projets de transports en commun

Création de voies pour les mobilités actives

Décarbonation de la voirie départementale

Electrification de la flotte des véhicules du parc départemental

Exemples :

- Création de 100km de Réseaux Express Vélo d'ici 2028
- Participation au financement des projets de Tisseo pour 201M d'€
- 6900 T de CO2 évités depuis 2009 en utilisant différentes techniques d'enrobés pour les routes départementales
- Déploiement du FMD pour les agents de la collectivité (300€ max)

Une démarche qui irrigue l'ensemble de nos politiques publiques

Formation des agents

- Formation obligatoire des agents
- Déploiement d'un plan formation en interne pour répondre aux besoins des agent.e.s et des directions.

Exemples :

- Participation de près de 800 agent.e.s (+ de 10%) aux fresques du climat
- Fresques de l'égalité développé en interne et qui a obtenu le Grand prix Diversité et Inclusion 2024

➤ Une démarche qui irrigue l'ensemble de nos politiques publiques

Lien entre RSE et ESS

Une stratégie en faveur de l'ESS et de l'innovation sociale :

- **Déploiement d'un écosystème dédié à l'innovation sociale**
- **L'accompagnement méthodologique à l'émergence de projets**
- **Le soutien à l'expérimentation**

Exemples :

Soutien au réseau d'accompagnement de l'ESS (CRESS, France Active, etc.)

Soutien en ingénierie au porteur de projets

Soutien à l'expérimentation avec le Fonds de Rebond pour l'Innovation Sociale

Une démarche qui irrigue l'ensemble de nos politiques publiques

Quels outils d'évaluation et de performance ?

- **Présence d'une direction de l'audit et du contrôle interne.**
- **Chaque politique politique est assorti d'objectifs à tenir**

Exemples :

- Bilan carbone de la collectivité
- 26 indicateurs du SPASER
- Rapport annuel sur l'EFH au sein de la collectivité

**MERCI POUR VOTRE
ATTENTION !**